

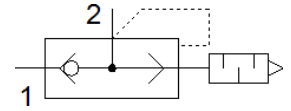
# Schnell-Entlüftungsventil SEU-3/8

Teilenummer: 6755

FESTO

mit Schalldämpfer.

Das Entlüftungsgeräusch ist bei 6 bar gegen Atmosphäre in 1 m Entfernung gemessen.



## Datenblatt

Merkmal	Wert
Ventilfunktion	Schnellentlüftung
Pneumatischer Anschluss 1	G3/8
Pneumatischer Anschluss 2	G3/8
Befestigungsart	einschraubbar
Normalnenndurchfluss Entlüftung 0,6-→0,5 MPa (6-→5 bar, 87-→72,5 psi)	2.280 l/min
Normaldurchfluss Entlüftung 0,6-→0 MPa (6-→0 bar, 87-→0 psi)	4.680 l/min
Normalnenndurchfluss Belüftung 0,6-→0,5 MPa (6-→5 bar, 87-→72,5 psi)	2.880 l/min
Betriebsdruck	0,2 ... 10 bar
Umgebungstemperatur	-20 ... 75 °C
Werkstoff Gehäuse	Aluminium-Druckguss
Betriebsmedium	Druckluft nach ISO 8573-1:2010 [7:::]
Nennweite	11 mm
Einbaulage	beliebig
Hinweis zum Betriebs- und Steuermedium	Geölter Betrieb möglich (im weiteren Betrieb erforderlich)
LABS-Konformität	VDMA24364-B1/B2-L
Mediumstemperatur	-20 ... 75 °C
Schalldruckpegel	83 dB(A)
Produktgewicht	160 g
Werkstoff Dichtungen	NBR