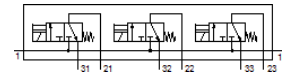
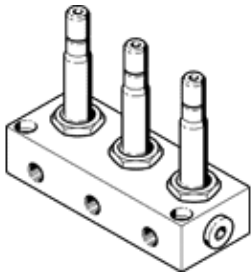


# Magnetventil BMCH-3-3-1/8

Teilenummer: 6687

FESTO

Dieser Typ ist für Vakuumbetrieb geeignet.



## Datenblatt

Merkmal	Wert
Ventilfunktion	3x3/2 geschlossen monostabil
Betätigungsart	elektrisch
Normalnennndurchfluss	160 l/min
Betriebsdruck Mpa	-0,095 ... 0,7 MPa
Betriebsdruck	-0,95 ... 7 bar
Konstruktiver Aufbau	Sitzventil mit Rückstellfeder
Rückstellart	mechanische Feder
Schutzart	IP65
Nennweite	2,5 mm
Dichtprinzip	weich
Max. Anzahl der Ventilplätze	3
Steuerart	direkt
Vakuumtauglichkeit	ja
Leistungsaufnahme Anzug	30 W
Leistungsaufnahme Halten	22 W
Betriebsmedium	Druckluft nach ISO 8573-1:2010 [7:4:4]
Hinweis zum Betriebs- und Steuermedium	Geölter Betrieb möglich (im weiteren Betrieb erforderlich)
LABS-Konformität	VDMA24364-B2-L
Mediumstemperatur	-10 ... 60 °C
Umgebungstemperatur	-5 ... 40 °C
Produktgewicht	1.010 g
Elektrischer Anschluss	Stecker
Befestigungsart	mit Durchgangsbohrung
Pneumatischer Anschluss 1	G1/4
Pneumatischer Anschluss 2	G1/8
Pneumatischer Anschluss 3	G1/8
Werkstoff Gehäuse	Aluminium