

Magnetventil CJM-5/2-1/4-CH

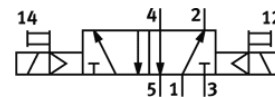
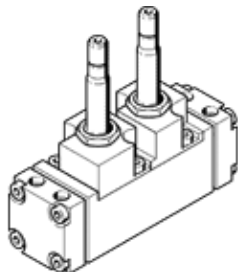
Teilenummer: 5955

Classic - nicht für Neukonstruktionen verwenden

mit Steckdose und Handhilfsbetätigung, ohne Anschlussplatte.

Moderne Alternativen finden Sie durch Eingabe der ersten vier Stellen des Typencodes in das Suchfeld.

FESTO



Datenblatt

Merkmal	Wert
Ventilfunktion	5/2 bistabil
Betätigungsart	elektrisch
Normalnenndurchfluss	1.400 l/min
Betriebsdruck	1,5 ... 10 bar
Nennweite	6,5 mm
Einbaulage	beliebig
Handhilfsbetätigung	tastend
Steuerart	vorgesteuert
Strömungsrichtung	nicht reversibel
Max. Schaltfrequenz	40 Hz
Schaltzeit ein	28 ms
Betriebsmedium	Druckluft nach ISO 8573-1:2010 [7:4:4]
Hinweis zum Betriebs- und Steuermedium	Geölter Betrieb möglich (im weiteren Betrieb erforderlich)
LABS-Konformität	VDMA24364-Zone III
Mediumstemperatur	-10 ... 60 °C
Befestigungsart	auf Anschlussplatte
Anschluss Steuerluft 12	G1/8
Anschluss Steuerluft 14	G1/8
Pneumatischer Anschluss 1	G1/4
Pneumatischer Anschluss 2	G1/4
Pneumatischer Anschluss 3	G1/4
Pneumatischer Anschluss 4	G1/4
Pneumatischer Anschluss 5	G1/4
Werkstoff Dichtungen	NBR
Werkstoff Gehäuse	Aluminium-Knetlegierung
Werkstoff Membran	PUR