

Pneumatikventil CJ-5/2-1/2

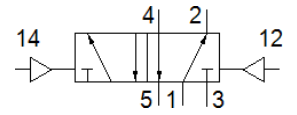
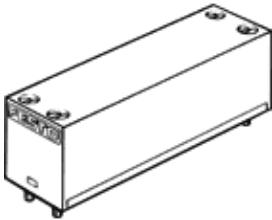
Teilenummer: 5815

Classic - nicht für Neukonstruktionen verwenden

ohne Anschlussplatte.

Moderne Alternativen finden Sie durch Eingabe der ersten vier Stellen des Typencodes in das Suchfeld.

FESTO



Datenblatt

Merkmal	Wert
Ventilfunktion	5/2 bistabil
Betriebsdruck	1 ... 12 bar
Steuerdruck	2 ... 10 bar
LABS-Konformität	VDMA24364-Zone III
Pneumatischer Anschluss 1	G1/2
Pneumatischer Anschluss 2	G1/2
Pneumatischer Anschluss 3	G1/2
Pneumatischer Anschluss 4	G1/2
Pneumatischer Anschluss 5	G1/2