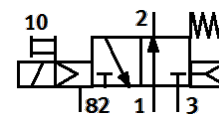


# Magnetventil

## VUVS-L20-M32U-MD-G18-F7-1C1

Teilenummer: 575276

FESTO



## Datenblatt

Merkmal	Wert
Ventilfunktion	3/2 offen monostabil
Betätigungsart	elektrisch
Ventilgröße	21 mm
Normalnennendurchfluss	700 l/min
Betriebsdruck Mpa	0,25 ... 1 MPa
Betriebsdruck	2,5 ... 10 bar
Konstruktiver Aufbau	Kolben-Schieber
Rückstellart	mechanische Feder
Zulassung	c UL us - Recognized (OL)
Schutzart	IP65 mit Steckdose nach IEC 60529
Nennweite	5,7 mm
Abluftfunktion	drosselbar
Dichtprinzip	weich
Einbaulage	beliebig
Handhilfsbetätigung	rastend tastend
Steuerart	vorgesteuert
Steuerluftversorgung	intern
Strömungsrichtung	nicht reversibel
Überdeckung	positive Überdeckung
b-Wert	0,35
C-Wert	2,9 l/sbar
Schaltzeit aus	28 ms
Schaltzeit ein	15 ms
Einschaltdauer	100 %
Max. positiver Prüfimpuls bei 0 Signal	1.900 µs
Max. negativer Prüfimpuls bei 1 Signal	2.700 µs
Spulenkennwerte	24 V DC: 2,6 W
Zulässige Spannungsschwankungen	+/- 10 %
Betriebsmedium	Druckluft nach ISO 8573-1:2010 [7:4:4]
Hinweis zum Betriebs- und Steuermedium	Geölter Betrieb möglich (im weiteren Betrieb erforderlich)
Schwingfestigkeit	Transporteinsatzprüfung mit Schärfegrad 2 nach FN 942017-4 und EN 60068-2-6
Schockfestigkeit	Schockprüfung mit Schärfegrad 2 nach FN 942017-5 und EN 60068-2-27
Korrosionsbeständigkeitsklasse KBK	2 - mäßige Korrosionsbeanspruchung
LABS-Konformität	VDMA24364-B1/B2-L
Mediumtemperatur	-10 ... 60 °C
Steuermedium	Druckluft nach ISO 8573-1:2010 [7:4:4]
Umgebungstemperatur	-10 ... 60 °C
Produktgewicht	170 g
Elektrischer Anschluss	Anschlussbild Form C nach EN 175301-803 nach EN 175301-803
Befestigungsart	auf Anschlussleiste mit Durchgangsbohrung

<b>Merkmal</b>	<b>Wert</b>
	wahlweise:
Anschluss Atmungsöffnung	nicht gefasst
Anschluss Steuerabluft 82	M5
Pneumatischer Anschluss 1	G1/8
Pneumatischer Anschluss 2	G1/8
Pneumatischer Anschluss 3	G1/8
Werkstoffhinweis	RoHS konform
Werkstoff Dichtungen	HNBR NBR
Werkstoff Gehäuse	Aluminium-Druckguss lackiert
Werkstoff Kolbenschieber	Aluminium-Knetlegierung
Werkstoff Schrauben	Stahl, verzinkt