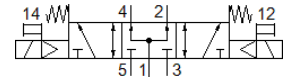
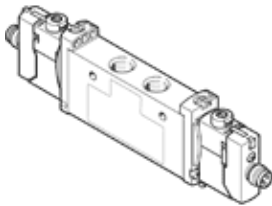


Magnetventil

VUVG-L14-P53U-T-G18-1R8L

Teilenummer: 574232

FESTO



Datenblatt

| Merkmal | Wert |
|---|---|
| Ventilfunktion | 5/3 belüftet |
| Betätigungsart | elektrisch |
| Ventilgröße | 14 mm |
| Normalnennendurchfluss | 560 l/min |
| Betriebsdruck Mpa | 0,3 ... 0,8 MPa |
| Betriebsdruck | 3 ... 8 bar |
| Konstruktiver Aufbau | Kolben-Schieber |
| Rückstellart | mechanische Feder |
| Zulassung | RCM Mark c UL us - Recognized (OL) |
| Schutzart | IP65 mit Steckdose |
| Nennweite | 5,6 mm |
| Abluftfunktion | drosselbar |
| Dichtprinzip | weich |
| Einbaulage | beliebig |
| Handhilfsbetätigung | rastend tastend verdeckt |
| Steuerart | vorgesteuert |
| Steuerluftversorgung | intern |
| Überdeckung | positive Überdeckung |
| Steuerdruck MPa | 0,3 ... 0,8 MPa |
| Steuerdruck | 3 ... 8 bar |
| Vakuumtauglichkeit | nein |
| Schaltzeit aus | 40 ms |
| Schaltzeit ein | 12 ms |
| Schaltzeit um | 20 ms |
| Einschaltdauer | 100 % |
| Max. positiver Prüfimpuls bei 0 Signal | 700 µs |
| Max. negativer Prüfimpuls bei 1 Signal | 900 µs |
| Spulenkennwerte | 24 V DC: 1 W |
| Zulässige Spannungsschwankungen | +/- 10 % |
| Betriebsmedium | Druckluft nach ISO 8573-1:2010 [7:4:4] |
| Hinweis zum Betriebs- und Steuermedium | Geölter Betrieb möglich (im weiteren Betrieb erforderlich) |
| Schwingfestigkeit | Transporteinsatzprüfung mit Schärfegrad 2 nach FN 942017-4 und EN 60068-2-6 |
| Einschränkung Umgebungs- und Medientemperatur | ohne Haltestromabsenkung -5 - 50 °C |
| Schockfestigkeit | Schockprüfung mit Schärfegrad 2 nach FN 942017-5 und EN 60068-2-27 |
| Korrosionsbeständigkeitsklasse KBK | 2 - mäßige Korrosionsbeanspruchung |
| LABS-Konformität | VDMA24364-B1/B2-L |
| Mediumstemperatur | -5 ... 60 °C |
| Umgebungstemperatur | -5 ... 60 °C |
| Produktgewicht | 89 g |
| Elektrischer Anschluss | über elektrische Anschlussplatte |

| Merkmal | Wert |
|---------------------------|--|
| Befestigungsart | auf Anschlussleiste mit Durchgangsbohrung wahlweise: |
| Pneumatischer Anschluss 1 | G1/8 |
| Pneumatischer Anschluss 2 | G1/8 |
| Pneumatischer Anschluss 3 | G1/8 |
| Pneumatischer Anschluss 4 | G1/8 |
| Pneumatischer Anschluss 5 | G1/8 |
| Werkstoffhinweis | RoHS konform |
| Werkstoff Dichtungen | HNBR NBR |
| Werkstoff Gehäuse | Aluminium-Knetlegierung |