

Pneumatikventil

CJ-5/2-1/4

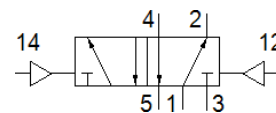
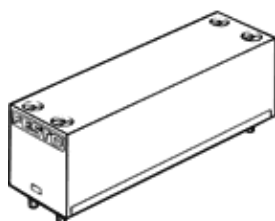
Teilenummer: 5736

Classic - nicht für Neukonstruktionen verwenden

FESTO

ohne Anschlussplatte.

Moderne Alternativen finden Sie durch Eingabe der ersten vier Stellen des Typencodes in das Suchfeld.



Datenblatt

Merkmal	Wert
Ventilfunktion	5/2 bistabil
Betätigungsart	pneumatisch
Normalnenndurchfluss	1.400 l/min
Betriebsdruck	1 ... 16 bar
Nennweite	6,5 mm
Einbaulage	beliebig
Handhilfsbetätigung	tastend
Steuerdruck	2 ... 10 bar
Max. Schaltfrequenz	40 Hz
Schaltzeit ein	28 ms
Betriebsmedium	Druckluft nach ISO 8573-1:2010 [7:4:4]
Hinweis zum Betriebs- und Steuermedium	Geölter Betrieb möglich (im weiteren Betrieb erforderlich)
LABS-Konformität	VDMA24364-Zone III
Mediumstemperatur	-10 ... 60 °C
Befestigungsart	auf Anschlussplatte
Anschluss Steuerluft 12	G1/8
Anschluss Steuerluft 14	G1/8
Pneumatischer Anschluss 1	G1/4
Pneumatischer Anschluss 2	G1/4
Pneumatischer Anschluss 3	G1/4
Pneumatischer Anschluss 4	G1/4
Pneumatischer Anschluss 5	G1/4
Werkstoff Dichtungen	NBR
Werkstoff Gehäuse	Aluminium-Knetlegierung
Werkstoff Membran	PUR