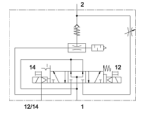
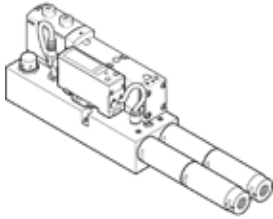


# Vakuumblock

## VABF-S4-1-V2B1-C-VH-20

Teilenummer: 571425

FESTO



## Datenblatt

Merkmal	Wert
Nennweite Lavaldüse	2 mm
Bauart Schalldämpfer	offen
Verpolungsschutz	für alle elektrischen Anschlüsse
Einbaulage	beliebig
Ejektorcharakteristik	hohes Vakuum Standard
Handhilfsbetätigung	rastend tastend verdeckt
Integrierte Funktion	Abwurfimpulsventil elektrisch Drossel Einschaltventil elektrisch Luftsparfunktion elektrisch Rückschlagventil Schalldämpfer offen Vakuumschalter
Konstruktiver Aufbau	nicht modular
Kurzschlussfestigkeit	ja
Messgröße	Relativdruck
Messprinzip	piezoresistiv
Schaltfunktion	Schwellwert-Komparator
Ventilfunktion	5/3 belüftet
Schaltelementfunktion	Schließer
Einstellbereich Hysterese [bar]	-0,9 ... 0 bar
Einstellbereich Schwellwerte	-0,999 ... 0 bar
Betriebsdruck	4 ... 8 bar
Nennbetriebsdruck	6 bar
Betriebsspannungsbereich DC	21,6 ... 26,4 V
Induktive Schutzbeschaltung	angepasst auf MZ-, MY-, ME-Spulen
Leerlaufstrom	50 ... 150 mA
Max. Ausgangsstrom	50 mA
Einschaltdauer	100 %
Spannungsfall	≤ 1,5 V
Spulenkennwerte	24 V DC: 1,3 W
Überlastfestigkeit	vorhanden
Betriebsmedium	Druckluft nach ISO 8573-1:2010 [7:4:4]
Hinweis zum Betriebs- und Steuermedium	Geölter Betrieb nicht möglich
Korrosionsbeständigkeitsklasse KBK	0 - keine Korrosionsbeanspruchung
LABS-Konformität	VDMA24364-Zone III
Mediumtemperatur	0 ... 50 °C
Schalldruckpegel	78 dB(A)
Schutzart	IP65
Umgebungstemperatur	0 ... 50 °C
Produktgewicht	1.120 g
Druckmessbereich	-1 ... 0 bar
Genauigkeit FS	3 %FS

<b>Merkmal</b>	<b>Wert</b>
Befestigungsart	auf Anschlussplatte
Pneumatischer Anschluss 1	Anschlussplatte Größe 26 mm nach ISO 15407-2
Pneumatischer Anschluss 3	Anschlussplatte Größe 26 mm nach ISO 15407-2
Werkstoffhinweis	RoHS konform
Werkstoff Dichtungen	NBR
Werkstoff Gehäuse	Aluminium-Knetlegierung
Werkstoff Schrauben	Stahl verzinkt
Werkstoff Steckergehäuse	Zink-Druckguss vernickelt
Werkstoff Steckkontakte	Messing vergoldet
Werkstoff Sichtscheibe	PA
Werkstoff Tastenfeld	TPE-U