

Magnetventil

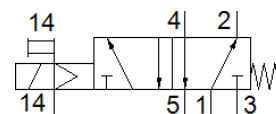
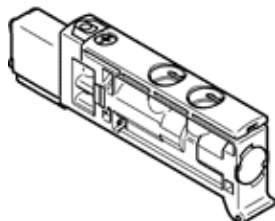
VUVB-ST12-M52-MZD-QX-1T1

Teilenummer: 570908

Classic - nicht für Neukonstruktionen verwenden

FESTO

Moderne Alternativen finden Sie durch Eingabe der ersten vier Stellen des Typencodes in das Suchfeld.



Datenblatt

Merkmal	Wert
Ventilfunktion	5/2 monostabil
Betätigungsart	elektrisch
Ventilgröße	12 mm
Normalnenndurchfluss	240 ... 400 l/min
Betriebsdruck Mpa	0,28 ... 0,8 MPa
Betriebsdruck	2,8 ... 8 bar
Konstruktiver Aufbau	Sitzventil mit Rückstellfeder
Rückstellart	mechanische Feder
Schutzart	IP65
Nennweite	4 mm
Abluftfunktion	nicht drosselbar
Dichtprinzip	weich
Einbaulage	beliebig
Handhilfsbetätigung	rastend tastend
Steuerart	vorgesteuert
Steuerluftversorgung	extern
Strömungsrichtung	nicht reversibel
Hinweis zum Betriebsdruck	0 - 0,8 MPa bei externer Steuerluft 0 - 8 bar bei externer Steuerluft
Steuerdruck MPa	0,28 ... 0,8 MPa
Steuerdruck	2,8 ... 8 bar
Schaltzeit aus	14 ms
Schaltzeit ein	6 ms
Einschaltdauer	100 %
Max. positiver Prüfimpuls bei 0 Signal	800 µs
Max. negativer Prüfimpuls bei 1 Signal	300 µs
Spulenkennwerte	24 V DC: 1 W
Zulässige Spannungsschwankungen	+/- 10 %
Betriebsmedium	Druckluft nach ISO 8573-1:2010 [7:4:4]
Hinweis zum Betriebs- und Steuermedium	Geölter Betrieb möglich (im weiteren Betrieb erforderlich)
Schwingfestigkeit	Transporteinsatzprüfung mit Schärfegrad 1 nach FN 942017-4 und EN 60068-2-6
Schockfestigkeit	Schockprüfung mit Schärfegrad 1 nach FN 942017-5 und EN 60068-2-27
Korrosionsbeständigkeitsklasse KBK	0 - keine Korrosionsbeanspruchung
LABS-Konformität	VDMA24364-B1/B2-L
Mediumtemperatur	-5 ... 60 °C
Schalldruckpegel	85 dB(A)
Umgebungstemperatur	-5 ... 60 °C
Produktgewicht	27,5 g
Elektrischer Anschluss	über Anschlussplatte
Befestigungsart	auf Anschlussplatte
Anschluss Steuerhilfsluft 14	Anschlussplatte

Merkmal	Wert
Pneumatischer Anschluss 1	Anschlussplatte
Pneumatischer Anschluss 3	Anschlussplatte
Pneumatischer Anschluss 5	Anschlussplatte
Werkstoffhinweis	RoHS konform
Werkstoff Dichtungen	NBR TPE-U(PU)
Werkstoff Gehäuse	PA-verstärkt
Werkstoff Kolbenschieber	Aluminium-Knetlegierung