

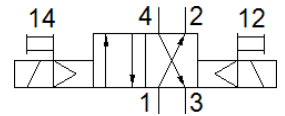
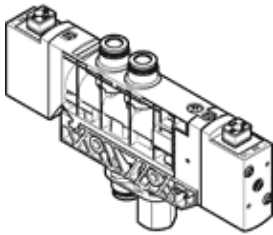
# Magnetventil

## VUVB-L-B42-D-T14-2AC1

Teilenummer: 568302

FESTO

Dieses Produkt ist nur über die Festo Gesellschaft USA erhältlich.



## Datenblatt

Merkmal	Wert
Ventilfunktion	4/2 bistabil
Betätigungsart	elektrisch
Ventilgröße	20 mm
Normalnenndurchfluss	500 l/min
Betriebsdruck	2 ... 8 bar
Konstruktiver Aufbau	Kolben-Schieber
Schutzart	IP65
Nennweite	7 mm
Abluftfunktion	nicht drosselbar
Dichtprinzip	weich
Einbaulage	beliebig
Handhilfsbetätigung	rastend tastend
Steuerart	vorgesteuert
Steuerluftversorgung	intern
Strömungsrichtung	nicht reversibel
Steuerdruck	2 ... 8 bar
Schaltzeit um	20 ms
Spulenkennwerte	110 V AC: 50/60 Hz, Anzugsleistung 3,1 VA, Halteleistung 2,2 VA
Stoßspannungsfestigkeit	2,5 kV
Verschmutzungsgrad	3
Zulässige Spannungsschwankungen	+/- 10 %
Betriebsmedium	Druckluft nach ISO 8573-1:2010 [7:4:4]
Hinweis zum Betriebs- und Steuermedium	Geölter Betrieb möglich (im weiteren Betrieb erforderlich)
CE-Zeichen (siehe Konformitätserklärung)	nach EU-Niederspannungs-Richtlinie
Korrosionsbeständigkeitsklasse KBK	1
Lagertemperatur	-20 ... 40 °C
Mediumstemperatur	-5 ... 50 °C
Umgebungstemperatur	-5 ... 50 °C
Max. Anziehdrehmoment Ventilbefestigung	2 Nm
Max. Anziehdrehmoment Wandmontage	3 Nm
Produktgewicht	250 g
Elektrischer Anschluss	Stecker nach EN 175301-803 Form C
Befestigungsart	mit Durchgangsbohrung
Anschluss Steuerhilfsluft 12/14	Anschlussplatte
Anschluss Steuerabluft 84	nicht gefasst
Pneumatischer Anschluss 1	QS-1/4
Pneumatischer Anschluss 2	QS-1/4
Pneumatischer Anschluss 3	NPT1/4-18
Pneumatischer Anschluss 4	QS-1/4
Werkstoffhinweis	RoHS konform
Werkstoffinformation Anschlussplatte	PA-verstärkt

Merkmal	Wert
Werkstoffinformation Dichtungen	FPM HNBR NBR
Werkstoffinformation Gehäuse	PA-verstärkt
Werkstoffinformation Kolbenschieber	Aluminium-Knetlegierung