

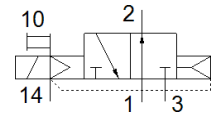
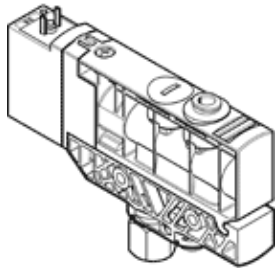
Magnetventil

VUVB-L-M32U-AZD-T14-1C1

Teilenummer: 568290

FESTO

Dieses Produkt ist nur über die Festo Gesellschaft USA erhältlich.
Dieser Typ ist für Vakuumbetrieb geeignet.



Datenblatt

| Merkmal | Wert |
|---|--|
| Ventilfunktion | 3/2 offen monostabil |
| Betätigungsart | elektrisch |
| Ventilgröße | 20 mm |
| Normalnenndurchfluss | 500 l/min |
| Betriebsdruck | -0,9 ... 8 bar |
| Konstruktiver Aufbau | Kolben-Schieber |
| Rückstellart | pneumatische Feder |
| Schutzart | IP65 |
| Nennweite | 7 mm |
| Abluftfunktion | nicht drosselbar |
| Dichtprinzip | weich |
| Einbaulage | beliebig |
| Handhilfsbetätigung | rastend tastend |
| Steuerart | vorgesteuert |
| Steuerluftversorgung | extern |
| Strömungsrichtung | nicht reversibel |
| Steuerdruck | 2 ... 8 bar |
| Schaltzeit aus | 20 ms |
| Schaltzeit ein | 20 ms |
| Spulenkennwerte | 24 V DC: 1,5 W |
| Stoßspannungsfestigkeit | 0,8 kV |
| Verschmutzungsgrad | 3 |
| Zulässige Spannungsschwankungen | +/- 10 % |
| Betriebsmedium | Druckluft nach ISO 8573-1:2010 [7:4:4] |
| Hinweis zum Betriebs- und Steuermedium | Geölter Betrieb möglich (im weiteren Betrieb erforderlich) |
| Korrosionsbeständigkeitsklasse KBK | 1 |
| Lagertemperatur | -20 ... 40 °C |
| Mediumstemperatur | -5 ... 50 °C |
| Umgebungstemperatur | -5 ... 50 °C |
| Max. Anziehdrehmoment Ventilbefestigung | 2 Nm |
| Max. Anziehdrehmoment Wandmontage | 3 Nm |
| Produktgewicht | 180 g |
| Elektrischer Anschluss | Stecker nach EN 175301-803 Form C |
| Befestigungsart | mit Durchgangsbohrung |
| Anschluss Steuerhilfsluft 12/14 | M5 |
| Anschluss Steuerabluft 84 | nicht gefasst |
| Pneumatischer Anschluss 1 | QS-1/4 |
| Pneumatischer Anschluss 2 | QS-1/4 |
| Pneumatischer Anschluss 3 | NPT1/4-18 |
| Werkstoffhinweis | Kupfer- und PTFE-frei |

| Merkmal | Wert |
|--------------------------------------|-------------------------|
| | RoHS konform |
| Werkstoffinformation Anschlussplatte | PA-verstärkt |
| Werkstoffinformation Dichtungen | FPM HNBR NBR |
| Werkstoffinformation Gehäuse | PA-verstärkt |
| Werkstoffinformation Kolbenschieber | Aluminium-Knetlegierung |