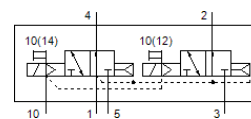
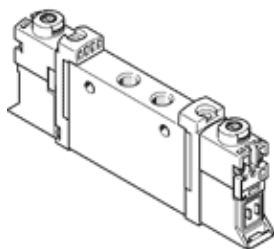


Magnetventil

VUVG-L10-T32U-AZT-M7-1P3

Teilenummer: 566480

FESTO



Datenblatt

| Merkmal | Wert |
|---|---|
| Ventilfunktion | 2x3/2 offen monostabil |
| Betätigungsart | elektrisch |
| Ventilgröße | 10 mm |
| Normalnennendurchfluss | 170 l/min |
| Betriebsdruck Mpa | 0,15 ... 1 MPa |
| Betriebsdruck | 1,5 ... 10 bar |
| Konstruktiver Aufbau | Kolben-Schieber |
| Rückstellart | pneumatische Feder |
| Zulassung | RCM Mark c UL us - Recognized (OL) |
| Schutzart | IP40 IP65 mit Steckdose |
| Nennweite | 2,7 mm |
| Abluftfunktion | drosselbar |
| Dichtprinzip | weich |
| Einbaulage | beliebig |
| Handhilfsbetätigung | rastend tastend verdeckt |
| Steuerart | vorgesteuert |
| Steuerluftversorgung | extern |
| Überdeckung | positive Überdeckung |
| Steuerdruck MPa | 0,15 ... 0,8 MPa |
| Steuerdruck | 1,5 ... 8 bar |
| Vakuumtauglichkeit | nein |
| Schaltzeit aus | 15 ms |
| Schaltzeit ein | 6 ms |
| Einschaltdauer | 100 % |
| Max. positiver Prüfimpuls bei 0 Signal | 700 µs |
| Max. negativer Prüfimpuls bei 1 Signal | 900 µs |
| Spulenkennwerte | 24 V DC: 1 W 24 V DC: Niederstromphase 0,3 W, Hochstromphase 1,0 W |
| Zulässige Spannungsschwankungen | +/- 10 % |
| Betriebsmedium | Druckluft nach ISO 8573-1:2010 [7:4:4] |
| Hinweis zum Betriebs- und Steuermedium | Geölter Betrieb möglich (im weiteren Betrieb erforderlich) |
| Schwingfestigkeit | Transporteinsatzprüfung mit Schärfegrad 2 nach FN 942017-4 und EN 60068-2-6 |
| Einschränkung Umgebungs- und Medientemperatur | ohne Haltestromabsenkung -5 - 50 °C |
| Schockfestigkeit | Schockprüfung mit Schärfegrad 2 nach FN 942017-5 und EN 60068-2-27 |
| Korrosionsbeständigkeitsklasse KBK | 2 - mäßige Korrosionsbeanspruchung |
| LABS-Konformität | VDMA24364-B1/B2-L |
| Mediumstemperatur | -5 ... 60 °C |
| Steuermedium | Druckluft nach ISO 8573-1:2010 [7:4:4] |
| Umgebungstemperatur | -5 ... 60 °C |

| Merkmal | Wert |
|---------------------------------|--|
| Produktgewicht | 55 g |
| Elektrischer Anschluss | über elektrische Anschlussplatte |
| Befestigungsart | auf Anschlussleiste mit Durchgangsbohrung wahlweise: |
| Anschluss Steuerhilfsluft 12/14 | M3 |
| Pneumatischer Anschluss 1 | M7 |
| Pneumatischer Anschluss 2 | M7 |
| Pneumatischer Anschluss 3 | M7 |
| Pneumatischer Anschluss 4 | M7 |
| Pneumatischer Anschluss 5 | M7 |
| Werkstoffhinweis | RoHS konform |
| Werkstoff Dichtungen | HNBR NBR |
| Werkstoff Gehäuse | Aluminium-Knetlegierung |