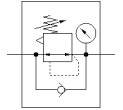
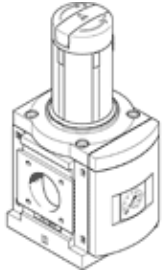


Druckregelventil MS9-LR-NG-D6-DI-AG-PSI-AS

Teilenummer: 564142

FESTO

Maximaler Ausgangsdruck 7 bar, mit Manometer, abschließbarer Reglerkopf, Durchflussrichtung von links nach rechts.



Datenblatt

Merkmal	Wert
Baugröße	9
Baureihe	MS
Betätigungssicherung	Drehknopf mit Arretierung mit Zubehör schließbar
Einbaulage	beliebig
Konstruktiver Aufbau	direktgesteuertes Membranregelventil
Reglerfunktion	Ausgangsdruck konstant mit Vordruckkompensation mit Sekundärentlüftung mit Rückstromverhalten
Druckanzeige	mit Manometer
Betriebsdruck	1 ... 20 bar
Druckregelbereich	0,5 ... 7 bar
Max. Druckhysterese	0,4 bar
Ex-Umgebungstemperatur	-10°C ≤ Ta ≤ +60°C
Betriebsmedium	Druckluft nach ISO 8573-1:2010 [7:4:4] Inerte Gase
Hinweis zum Betriebs- und Steuermedium	Geölter Betrieb möglich (im weiteren Betrieb erforderlich)
Korrosionsbeständigkeitsklasse KBK	2 - mäßige Korrosionsbeanspruchung
LABS-Konformität	VDMA24364-B1/B2-L
Lagertemperatur	-10 ... 60 °C
Mediumstemperatur	-10 ... 60 °C
Umgebungstemperatur	-10 ... 60 °C
Produktgewicht	1.400 g
Befestigungsart	Fronttafeleinbau Leitungseinbau mit Zubehör wahlweise:
Werkstoff Abdeckung	PA-verstärkt
Werkstoffhinweis	RoHS konform
Werkstoff Anschlussplatte	Aluminium-Druckguss
Werkstoff Befestigungswinkel	Aluminium-Druckguss
Werkstoff Gehäuse	Aluminium-Druckguss
Werkstoff Modulverbinder	Aluminium-Druckguss
Werkstoff Membran	NBR
Werkstoff Ventilstößel	Aluminium-Knetlegierung NBR POM