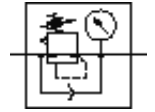
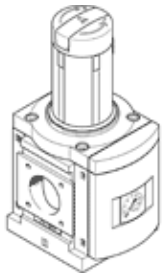


# Druckregelventil MS9-LR-NG-D6-AG-PSI-AS

Teilenummer: 564141

FESTO



## Datenblatt

Merkmal	Wert
Baugröße	9
Baureihe	MS
Betätigungssicherung	mit Zubehör schließbar
Einbaulage	beliebig
Konstruktiver Aufbau	vorgesteuertes Membranregelventil
Reglerfunktion	Ausgangsdruck konstant mit Vordruckkompensation mit Sekundärentlüftung mit Rückstromverhalten
Druckanzeige	mit Manometer
Betriebsdruck	0,8 ... 20 bar
Druckregelbereich	0,3 ... 7 bar
Max. Druckhysterese	0,3 bar
Betriebsmedium	Luftqualitätsklasse 5:7:- nach DIN ISO 8573-1
Korrosionsbeständigkeitsklasse KBK	2
Lagertemperatur	-10 ... 60 °C
Mediumstemperatur	-10 ... 60 °C
Umgebungstemperatur	-10 ... 60 °C
Produktgewicht	1.400 g
Befestigungsart	wahlweise: mit Zubehör Fronttafeleinbau Leitungseinbau
Werkstoffinformation Abdeckung	PA-verstärkt
Werkstoffhinweis	RoHS konform
Werkstoffinformation Anschlussplatte	Aluminium-Druckguss
Werkstoffinformation Befestigungswinkel	Aluminium-Druckguss
Werkstoffinformation Gehäuse	Aluminium-Druckguss
Werkstoffinformation Modulverbinder	Aluminium-Druckguss
Werkstoffinformation Membran	NBR
Werkstoffinformation Ventilstößel	Aluminium-Knetlegierung NBR POM