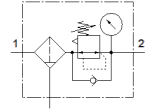


# Filter-Regelventil MS9-LFR-G-D6-EUM-AG-BAR-AS

Teilenummer: 564110

FESTO

Maximaler Ausgangsdruck 7 bar, 40 µm-Filter, mit Manometer, abschließbarer Reglerkopf, Metallschale, manueller Kondensatablass, Durchflussrichtung von links nach rechts.



## Datenblatt

Merkmal	Wert
Baugröße	9
Baureihe	MS
Betätigungssicherung	mit Zubehör schließbar
Einbaulage	senkrecht +/- 5°
Filterfeinheit	40 µm
Kondensatablass	manuell drehend
Konstruktiver Aufbau	vorgesteuertes Filter-Membranregelventil
Max. Kondensatmenge	220 ml
Reglerfunktion	Ausgangsdruck konstant mit Vordruckkompensation mit Sekundärentlüftung mit Rückstromverhalten
Druckanzeige	mit Manometer
Betriebsdruck	1 ... 20 bar
Druckregelbereich	0,5 ... 7 bar
Max. Druckhysterese	0,4 bar
Ex-Umgebungstemperatur	-10°C ≤ Ta ≤ +60°C
Betriebsmedium	Druckluft nach ISO 8573-1:2010 [-:4:-] Inerte Gase
Korrosionsbeständigkeitsklasse KBK	2 - mäßige Korrosionsbeanspruchung
LABS-Konformität	VDMA24364-B1/B2-L
Lagertemperatur	-10 ... 60 °C
Luftreinheitsklasse am Ausgang	Druckluft nach ISO 8573-1:2010 [7:4:4]
Mediumstemperatur	-10 ... 60 °C
Umgebungstemperatur	-10 ... 60 °C
Produktgewicht	2.400 g
Befestigungsart	Leitungseinbau mit Zubehör wahlweise:
Werkstoff Abdeckung	PA-verstärkt
Werkstoff Drallscheibe	POM
Werkstoff Filterträger	POM
Werkstoffhinweis	RoHS konform
Werkstoff Anschlussplatte	Aluminium-Druckguss
Werkstoff Befestigungswinkel	Aluminium-Druckguss
Werkstoff Filter	PE
Werkstoff Gehäuse	Aluminium-Druckguss
Werkstoff Modulverbinder	Aluminium-Druckguss
Werkstoff Membran	NBR
Werkstoff Schale	Aluminium-Knetlegierung
Werkstoff Schalendichtung	NBR
Werkstoff Sichtscheibe	PA
Werkstoff Trennteller	POM
Werkstoff Ventilstößel	Aluminium-Knetlegierung NBR POM