

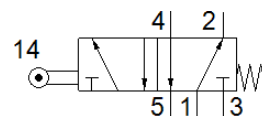
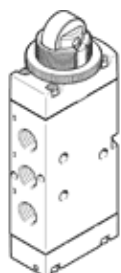
# Rollenstößelventil VMEM-D-M52-M-G18

Teilenummer: 563390  
Auslaufprodukt

FESTO

Dieser Typ ist für Vakuumbetrieb geeignet.

Auslauftyp. Lieferbar bis 2019. Alternativprodukt siehe Support Portal.



## Datenblatt

Merkmal	Wert
Ventilfunktion	5/2 monostabil
Betätigungsart	mechanisch
Baubreite	20 mm
Normalnenndurchfluss	500 l/min
Betriebsdruck	-0,95 ... 10 bar
Konstruktiver Aufbau	Kolben-Schieber
Rückstellart	mechanische Feder
Nennweite	4 mm
Anwendungshinweis	nicht als mechanischen Anschlag verwenden
Steuerart	direkt
Max. Betätigungsgeschwindigkeit bei axialer Betätigung	0,6 m/s
Max. Betätigungsgeschwindigkeit bei seitlicher Betätigung	0,2 m/s
Max. Schaltfrequenz	2 Hz
Betriebsmedium	Druckluft nach ISO 8573-1:2010 [7:-:-]
Hinweis zum Betriebs- und Steuermedium	Geölter Betrieb möglich (im weiteren Betrieb erforderlich)
Korrosionsbeständigkeitsklasse KBK	2 - mäßige Korrosionsbeanspruchung
Mediumtemperatur	-10 ... 60 °C
Umgebungstemperatur	-10 ... 60 °C
Betätigungskraft	27,5 N
Max. Kraft auf die Betätigung	80 N
Max. Querkraft auf die Betätigung	30 N
Produktgewicht	176 g
Befestigungsart	wahlweise: Fronttafeleinbau mit Durchgangsbohrung
Pneumatischer Anschluss 1	G1/8
Pneumatischer Anschluss 2	G1/8
Pneumatischer Anschluss 3	G1/8
Pneumatischer Anschluss 4	G1/8
Pneumatischer Anschluss 5	G1/8
Werkstoffhinweis	RoHS konform
Werkstoff Deckel	PA
Werkstoff Dichtungen	NBR
Werkstoff Gehäuse	Aluminium-Knetlegierung eloxiert