

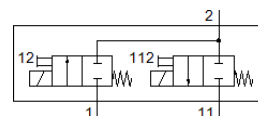
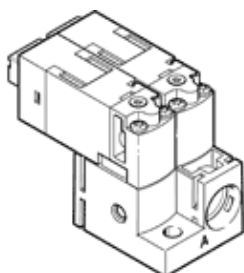
Vakuumventil

MHA1-2X2/2G-1,5

Teilenummer: 563365

FESTO

montierbar mit einer Schraube auf jeder beliebigen, ebenen Fläche.



Datenblatt

Merkmal	Wert
Ventilfunktion	2x2/2 geschlossen monostabil
Betätigungsart	elektrisch
Baubreite	20 mm
Normalnenndurchfluss	30 l/min
Betriebsdruck	0 ... 1,5 bar
Rückstellart	mechanische Feder
Schutzart	IP40
CE-Zeichen (siehe Konformitätserklärung)	nach EU-EMV-Richtlinie nach EU-RoHS-RL
UKCA-Zeichen (siehe Konformitätserklärung)	nach UK Vorschriften für EMV nach UK RoHS Vorschriften
Nennweite	1,5 mm
Rastermaß	20 mm
Abluftfunktion	nicht drosselbar
Dichtprinzip	weich
Einbaulage	beliebig
Handhilfsbetätigung	tastend
Steuerart	direkt
Strömungsrichtung	nicht reversibel
Signalzustandsanzeige	LED
Betriebsdruck reversibel	-0,95 ... 0 bar
Vakuumtauglichkeit	ja
Normaldurchfluss	30 l/min
Max. Schaltfrequenz	10 Hz
Schaltzeit aus	6 ms
Schaltzeit ein	6 ms
Einschaltdauer	100 %
Spulenkennwerte	24 V DC: Niederstromphase 0,7 W, Hochstromphase 3 W
Zulässige Spannungsschwankungen	+/- 10 %
Betriebsmedium	Druckluft nach ISO 8573-1:2010 [7:4:4]
Hinweis zum Betriebs- und Steuermedium	Geölter Betrieb möglich (im weiteren Betrieb erforderlich)
Schwingfestigkeit	Transporteinsatzprüfung mit Schärfegrad 2 nach FN 942017-4 und EN 60068-2-6
Schockfestigkeit	Schockprüfung mit Schärfegrad 2 nach FN 942017-5 und EN 60068-2-27
Korrosionsbeständigkeitsklasse KBK	2 - mäßige Korrosionsbeanspruchung
LABS-Konformität	VDMA24364-B2-L
Lagertemperatur	-20 ... 60 °C
Mediumtemperatur	-5 ... 50 °C
Umgebungstemperatur	-5 ... 50 °C
Produktgewicht	26,3 g
Max. Leitungslänge	30 m
Elektrischer Anschluss	Stecker KMH
Befestigungsart	mit Durchgangsbohrung
Pneumatischer Anschluss 1	für QSP10 vorbereitet

Merkmal	Wert
Pneumatischer Anschluss 11	für QSP10 vorbereitet
Pneumatischer Anschluss 2	für QSP10 vorbereitet
Werkstoffhinweis	RoHS konform
Werkstoff Dichtungen	FPM HNBR NBR
Werkstoff Gehäuse	PA-verstärkt PPS-verstärkt
Werkstoff Schrauben	Stahl