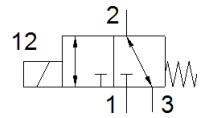
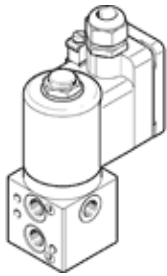


# Magnetventil

## VOFD-LT-M32-MN-N14-1UK4-EX4ME

Teilenummer: 562885

FESTO



### Datenblatt

Merkmal	Wert
Ventilfunktion	3/2 geschlossen monostabil
Betätigungsart	elektrisch
Baubreite	51 mm
Normalnennendurchfluss	450 l/min
Betriebsdruck	0 ... 10 bar
Konstruktiver Aufbau	direktgesteuertes Sitzventil
Rückstellart	mechanische Feder
Schutzart	IP65
Nennweite	5 mm
Dichtprinzip	weich
Einbaulage	beliebig
Handhilfsbetätigung	keine
Steuerart	direkt
Strömungsrichtung	reversibel
Safety Integrity Level (SIL)	bis SIL 3 High Demand mode bis SIL 3 Low Demand mode
Vakuumtauglichkeit	ja
Durchfluss Kv Belüftung	0,36 m <sup>3</sup> /h
Durchfluss Kv Entlüftung	0,36 m <sup>3</sup> /h
Schaltzeit aus	9 ms
Schaltzeit ein	45 ms
Einschaltdauer	100%
Spulenkennwerte	24 V AC: 3,5 VA 24 V DC: 3,5 W
Zulässige Spannungsschwankungen	-15 % / +10 %
ATEX-Kategorie Gas	II 2G
Ex-Zündschutzart Gas	Ex emb II T6, T5
ATEX-Kategorie Staub	II 2D
Ex-Zündschutzart Staub	Ex tD A21 IP65 T80°C, T95°C
Ex-Umgebungstemperatur	T80°C: -20°C ≤ Ta ≤ +50°C T95°C: -20°C ≤ Ta ≤ +60°C
Zertifikat ausstellende Stelle	PTB 08 ATEX 2033 X
Betriebsmedium	Druckluft nach ISO 8573-1:2010 [-:-:-]
CE-Zeichen (siehe Konformitätserklärung)	nach EU-Ex-Schutz-Richtlinie (ATEX)
Erweiterte Umgebungstemperatur	-25 - 60 °C Low Demand mode
Korrosionsbeständigkeitsklasse KBK	4
Mediumstemperatur	-10 ... 60 °C
Umgebungstemperatur	-10 ... 60 °C
Produktgewicht	1.140 g
Elektrischer Anschluss	Klemmenkasten, Kabeleinführungsgewinde M20x1,5
Pneumatischer Anschluss 1	NPT1/4-18
Pneumatischer Anschluss 2	NPT1/4-18
Pneumatischer Anschluss 3	NPT1/4-18
Werkstoffhinweis	LABS-haltige Stoffe enthalten RoHS konform
Werkstoffinformation Dichtungen	NBR
Werkstoffinformation Gehäuse	Aluminium hartemataliert