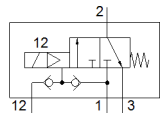
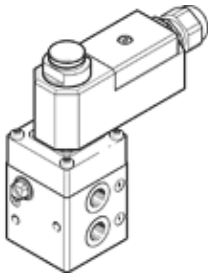


# Magnetventil

## VOFC-L-M32C-MC-N14-1UK4-EX4ME

Teilenummer: 562879

FESTO



## Datenblatt

Merkmal	Wert
Ventilfunktion	3/2 geschlossen monostabil
Betätigungsart	elektrisch
Normalnennendurchfluss	900 l/min
Betriebsdruck	2 ... 8 bar
Konstruktiver Aufbau	vorgesteuertes Kolbensitzventil
Rückstellart	mechanische Feder
Schutzart	IP65
Nennweite	6 mm
Dichtprinzip	weich
Einbaulage	beliebig
Handhilfsbetätigung	keine
Steuerart	vorgesteuert
Steuerluftversorgung	intern
Strömungsrichtung	nicht reversibel
Safety Integrity Level (SIL)	bis SIL 4 High Demand mode bis SIL 4 Low Demand mode
Hinweis zum Betriebsdruck	0 - 8 bar bei externer Steuerluft
Durchfluss Kv Belüftung	0,72 m <sup>3</sup> /h
Durchfluss Kv Entlüftung	1,38 m <sup>3</sup> /h
Schaltzeit aus	12 ms
Schaltzeit ein	20 ms
Einschaltdauer	100%
Spulenkennwerte	24 V AC: 1,8 VA 24 V DC: 1,8 W
Zulässige Spannungsschwankungen	-15 % / +10 %
ATEX-Kategorie Gas	II 2G
Ex-Zündschutzart Gas	Ex emb II T6, T5
ATEX-Kategorie Staub	II 2D
Ex-Zündschutzart Staub	Ex tD A21 IP65 T80°C, T95°C
Ex-Umgebungstemperatur	T5: -20°C ≤ Ta ≤ +60°C T6: -20°C ≤ Ta ≤ +50°C T80°C: -20°C ≤ Ta ≤ +50°C T95°C: -20°C ≤ Ta ≤ +60°C
Zertifikat ausstellende Stelle	PTB 08 ATEX 2042 X
Betriebsmedium	Druckluft nach ISO 8573-1:2010 [-:-:-]
CE-Zeichen (siehe Konformitätserklärung)	nach EU-Ex-Schutz-Richtlinie (ATEX)
Korrosionsbeständigkeitsklasse KBK	4
Mediumtemperatur	-25 ... 60 °C
Produktgewicht	880 g
Elektrischer Anschluss	Klemmenkasten, Kabeleinführungsgewinde M20x1,5
Pneumatischer Anschluss 1	NPT1/4-18
Pneumatischer Anschluss 2	NPT1/4-18
Pneumatischer Anschluss 3	NPT1/4-18
Werkstoffhinweis	LABS-haltige Stoffe enthalten RoHS konform
Werkstoffinformation Dichtungen	NBR
Werkstoffinformation Gehäuse	Aluminium hartemataliert