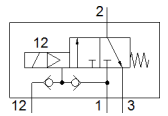
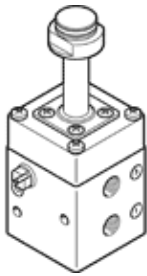


Grundventil VOFC-L-M32C-MC-N14-F9-A

Teilenummer: 562862

FESTO



Datenblatt

Merkmal	Wert
Ventilfunktion	3/2 geschlossen monostabil
Betätigungsart	elektrisch
Baubreite	51 mm
Normalnenndurchfluss	900 l/min
Betriebsdruck	2 ... 8 bar
Konstruktiver Aufbau	vorgesteuertes Kolbensitzventil
Rückstellart	mechanische Feder
Schutzart	IP65
Nennweite	6 mm
Dichtprinzip	weich
Einbaulage	beliebig
Handhilfsbetätigung	keine
Steuerart	vorgesteuert
Steuerluftversorgung	intern
Strömungsrichtung	nicht reversibel
Safety Integrity Level (SIL)	bis SIL 4 High Demand mode bis SIL 4 Low Demand mode
Hinweis zum Betriebsdruck	0 - 8 bar bei externer Steuerluft
Durchfluss Kv Belüftung	0,72 m ³ /h
Durchfluss Kv Entlüftung	1,38 m ³ /h
Schaltzeit aus	12 ms
Schaltzeit ein	20 ms
Einschaltdauer	100%
Betriebsmedium	Druckluft nach ISO 8573-1:2010 [-:-:-]
Korrosionsbeständigkeitsklasse KBK	4
Mediumtemperatur	-25 ... 60 °C
Umgebungstemperatur	-25 ... 60 °C
Produktgewicht	550 g
Pneumatischer Anschluss 1	NPT1/4-18
Pneumatischer Anschluss 2	NPT1/4-18
Pneumatischer Anschluss 3	NPT1/4-18
Werkstoffhinweis	LABS-haltige Stoffe enthalten RoHS konform
Werkstoffinformation Dichtungen	NBR
Werkstoffinformation Gehäuse	Aluminium hartemataliert