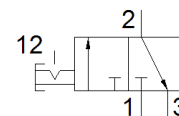
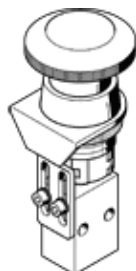


Schlagtaster PR-3-M5-RD

Teilenummer: 561615

FESTO

Dieser Typ ist für Vakuumbetrieb geeignet.



Datenblatt

Merkmal	Wert
Ventilfunktion	3/2 geschlossen monostabil
Betätigungsart	manuell
Baubreite	22,5 mm
Normalnenndurchfluss	80 l/min
Betriebsdruck	-0,95 ... 8 bar
Konstruktiver Aufbau	Kolben-Sitz
Rückstellart	mechanische Feder
Nennweite	2 mm
Einbaulage	beliebig
Steuerart	direkt
Betriebsmedium	Druckluft nach ISO 8573-1:2010 [7:-:-]
Hinweis zum Betriebs- und Steuermedium	Geölter Betrieb möglich (im weiteren Betrieb erforderlich)
Korrosionsbeständigkeitsklasse KBK	1 - niedrige Korrosionsbeanspruchung
Mediumtemperatur	-10 ... 60 °C
Umgebungstemperatur	-10 ... 60 °C
Betätigungskraft	25 N
Produktgewicht	426 g
Befestigungsart	mit Durchgangsbohrung
Pneumatischer Anschluss 1	M5
Pneumatischer Anschluss 2	M5
Werkstoff Dichtungen	NBR
Werkstoff Gehäuse	Aluminium-Knetlegierung eloxiert