

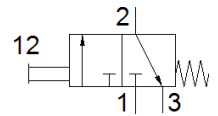
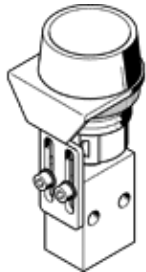
Tasteraufbau T-3-M5-GR

Teilenummer: 561605
Auslaufprodukt

FESTO

Dieser Typ ist für Vakuumbetrieb geeignet.

Auslaufotyp. Lieferbar bis 2018. Alternativprodukt siehe Support Portal.



Datenblatt

Merkmal	Wert
Ventilfunktion	3/2 geschlossen monostabil
Betätigungsart	manuell
Baubreite	22,5 mm
Normalnenndurchfluss	80 l/min
Betriebsdruck	-0,95 ... 8 bar
Konstruktiver Aufbau	Kolben-Sitz
Rückstellart	mechanische Feder
Nennweite	2 mm
Einbaulage	beliebig
Steuerart	direkt
Betriebsmedium	Druckluft nach ISO 8573-1:2010 [7:::]
Hinweis zum Betriebs- und Steuermedium	Geölter Betrieb möglich (im weiteren Betrieb erforderlich)
Korrosionsbeständigkeitsklasse KBK	1 - niedrige Korrosionsbeanspruchung
Mediumstemperatur	-10 ... 60 °C
Umgebungstemperatur	-10 ... 60 °C
Betätigungskraft	14 N
Produktgewicht	416 g
Befestigungsart	mit Durchgangsbohrung
Pneumatischer Anschluss 1	M5
Pneumatischer Anschluss 2	M5
Werkstoffinformation Dichtungen	NBR
Werkstoffinformation Gehäuse	Aluminium-Knetlegierung eloxiert