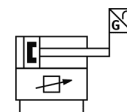


Linearantrieb DFPI-125- -ND2P-C1V-P

Teilenummer: 561381

FESTO

mit integriertem Wegmesssystem, Stellungsregler und Ventilblock.



Beispielhafte Darstellung

Datenblatt

Merkmal	Wert
Baugröße Stellantrieb	125
Flanschbohrbild	F10
Hub	40 ... 990 mm
Hubreserve	3 mm
Kolben-Durchmesser	125 mm
Basierend auf Norm	DIN 3358
Dämpfung	keine Dämpfung
Einbaulage	beliebig
Funktionsweise	doppeltwirkend
Konstruktiver Aufbau	Kolbenstange Zylinderrohr
Einsatz im Außenbereich	C1 - wettergeschützte Einsatzorte
Positionserkennung	für Näherungsschalter mit Wegmesssystem integriert
Messprinzip Wegmesssystem	Potentiometer
Verpolungsschutz	für Betriebsspannung für Sollwert Initialisierungsanschluss
Betriebsdruck	3 ... 8 bar
Nennbetriebsdruck	6 bar
Max. Geschwindigkeit ausfahrend	0,049 m/s
Max. Geschwindigkeit einfahrend	0,048 m/s
Betriebsspannungsbereich DC	21,6 ... 26,4 V
Nennbetriebsspannung DC	24 V
ATEX-Kategorie Gas	II 3G
Ex-Zündschutzart Gas	Ex nA II T4 X
ATEX-Kategorie Staub	II 3D
Ex-Zündschutzart Staub	Ex tD A22 IP65/67/69k T120°C X
Ex-Umgebungstemperatur	-5°C ≤ Ta ≤ +50°C
Betriebsmedium	Druckluft nach ISO 8573-1:2010 [7:4:4]
Hinweis zum Betriebs- und Steuermedium	Geölter Betrieb möglich (im weiteren Betrieb erforderlich)
CE-Zeichen (siehe Konformitätserklärung)	nach EU-EMV-Richtlinie nach EU-Ex-Schutz-Richtlinie (ATEX)
Dauerschockfestigkeit nach DIN/IEC 68 Teil 2-82	geprüft nach Schärfeegrad 2
Korrosionsbeständigkeitsklasse KBK	3
Relative Luftfeuchtigkeit	5 - 95 % kondensierend
Schutzart	IP65 IP67 IP69K NEMA 4 in montiertem Zustand nach IEC 60529
Schwingfestigkeit nach DIN/IEC 68 Teil 2-6	geprüft nach Schärfeegrad 2

Merkmal	Wert
Umgebungstemperatur	-5 ... 50 °C
Theoretische Kraft bei 6 bar, Rücklauf	6.881 N
Theoretische Kraft bei 6 bar, Vorlauf	7.363 N
Luftverbrauch rücklaufend pro 10 mm Hub	0,8027 l
Luftverbrauch vorlaufend pro 10 mm Hub	0,859 l
Bewegte Masse bei 0 mm Hub	1.944 g
Gewichtszuschlag pro 10 mm Hub	145 g
Gewichtszuschlag Wegmesssystem pro 10 mm	2 g
Grundgewicht bei 0 mm Hub	8.259 g
Zuschlag bewegte Masse pro 10 mm Hub	52 g
Größe der Totzone	2 %
Max. Leitungslänge	30 m
Elektrischer Anschluss	5-polig Stecker gerade / Schraubklemme
Befestigungsart	auf Flansch nach DIN 3358
Pneumatischer Anschluss	außenkalibriert für Schlauch Außendurchmesser 8 mm
Werkstoffhinweis	LABS-haltige Stoffe enthalten RoHS konform
Werkstoffinformation Deckel	Aluminium-Knetlegierung eloxiert
Werkstoffinformation Deckel unten	Aluminium-Knetlegierung eloxiert
Werkstoffinformation Dichtungen	NBR
Werkstoffinformation Kolbenstange	hochlegierter Stahl rostfrei
Werkstoffinformation Schrauben	Stahl
Werkstoffinformation Zylinderrohr	Aluminium-Knetlegierung eloxiert