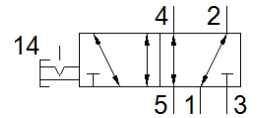
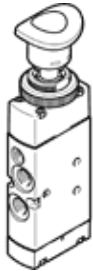


Tasterventil VHEM-PA-B52-G18

Teilenummer: 558420

FESTO

Dieser Typ ist für Vakuumbetrieb geeignet.



Datenblatt

| Merkmal | Wert |
|--|---|
| Ventilfunktion | 5/2 bistabil |
| Betätigungsart | manuell |
| Baubreite | 20 mm |
| Normalnenndurchfluss | 500 l/min |
| Betriebsdruck | -0,95 ... 10 bar |
| Konstruktiver Aufbau | Kolben-Schieber |
| Nennweite | 4 mm |
| Anwendungshinweis | nur von Hand betätigen |
| Steuerart | direkt |
| Betriebsmedium | Druckluft nach ISO 8573-1:2010 [7:-:-] |
| Hinweis zum Betriebs- und Steuermedium | Geölter Betrieb möglich (im weiteren Betrieb erforderlich) |
| Schwingfestigkeit | Transporteinsatzprüfung mit Schärfegrad 1 nach FN 942017-4 und EN 60068-2-6 |
| Schockfestigkeit | Schockprüfung mit Schärfegrad 1 nach FN 942017-5 und EN 60068-2-27 |
| Korrosionsbeständigkeitsklasse KBK | 2 - mäßige Korrosionsbeanspruchung |
| Mediumtemperatur | -10 ... 60 °C |
| Umgebungstemperatur | -10 ... 60 °C |
| Betätigungskraft | 17 N |
| Entriegelungskraft | 48 N |
| Produktgewicht | 194 g |
| Befestigungsart | wahlweise: Fronttafeleinbau mit Durchgangsbohrung |
| Pneumatischer Anschluss 1 | G1/8 |
| Pneumatischer Anschluss 2 | G1/8 |
| Pneumatischer Anschluss 3 | G1/8 |
| Pneumatischer Anschluss 4 | G1/8 |
| Pneumatischer Anschluss 5 | G1/8 |
| Werkstoffhinweis | RoHS konform |
| Werkstoff Dichtungen | NBR |
| Werkstoff Gehäuse | Aluminium-Knetlegierung eloxiert |