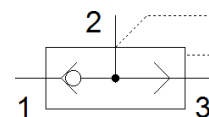
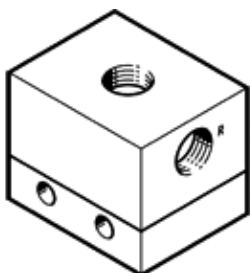


Schnell-Entlüftungsventil SE-1/4

Teilenummer: 552431

FESTO



Datenblatt

Merkmal	Wert
Ventilfunktion	Schnellentlüftung
Pneumatischer Anschluss 1	G1/4
Pneumatischer Anschluss 2	G1/4
Befestigungsart	mit Durchgangsbohrung
Normalnenndurchfluss Entlüftung 0,6-→0,5 MPa (6-→5 bar, 87-→72,5 psi)	1.700 l/min
Normalnenndurchfluss Belüftung 0,6-→0,5 MPa (6-→5 bar, 87-→72,5 psi)	950 l/min
Betriebsdruck	0,5 ... 10 bar
Umgebungstemperatur	-20 ... 75 °C
Werkstoff Gehäuse	Aluminium-Knetlegierung eloxiert
Betriebsmedium	Druckluft nach ISO 8573-1:2010 [7:-:-]
Nennweite	8 mm
Einbaulage	beliebig
Hinweis zum Betriebs- und Steuermedium	Geölter Betrieb möglich (im weiteren Betrieb erforderlich)
Korrosionsbeständigkeitsklasse KBK	2 - mäßige Korrosionsbeanspruchung
LABS-Konformität	VDMA24364-B1/B2-L
Mediumstemperatur	-20 ... 75 °C
Produktgewicht	250 g
Pneumatischer Anschluss 3	G1/4
Werkstoff Dichtungen	NBR