

# Magnetventil NVF3-MOH-5/2-K..+MSFG-24

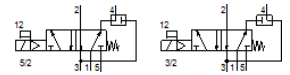
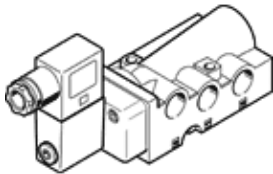
Teilenummer: 552430

Classic - nicht für Neukonstruktionen verwenden

mit Namur-Anschlussbild nach VDE / VDI 3845, mit Spule und Steckdose.

Moderne Alternativen finden Sie durch Eingabe der ersten vier Stellen des Typencodes in das Suchfeld.

FESTO



## Datenblatt

Merkmal	Wert
Ventilfunktion	5/2 monostabil
Betätigungsart	elektrisch
Baubreite	53 mm
Normalnenndurchfluss	900 l/min
Betriebsdruck	2 ... 10 bar
Konstruktiver Aufbau	Kolben-Schieber
Rückstellart	mechanische Feder
Zulassung	c UL us - Recognized (OL)
Schutzart	IP65 nach IEC 60529
Nennweite	7 mm
Abluftfunktion	drosselbar
Dichtprinzip	weich
Einbaulage	beliebig
Entspricht Norm	VDI/VDE 3845 (NAMUR)
Handhilfsbetätigung	rastend
Steuerart	vorgesteuert
Strömungsrichtung	nicht reversibel
Steuerdruck	2 ... 10 bar
b-Wert	0,33
C-Wert	3 l/sbar
Schaltzeit aus	38 ms
Schaltzeit ein	13 ms
Spulenkennwerte	42 V AC: 50/60 Hz, Anzugsleistung 9 VA, Halteleistung 7 VA
Zulässige Frequenzschwankungen	+/- 10 %
Zulässige Spannungsschwankungen	+/- 10 %
Betriebsmedium	Druckluft nach ISO 8573-1:2010 [7:-:-]
Korrosionsbeständigkeitsklasse KBK	3 - starke Korrosionsbeanspruchung
LABS-Konformität	VDMA24364-Zone III
Mediumtemperatur	-10 ... 60 °C
Steuermedium	Druckluft nach ISO 8573-1:2010 [7:-:-]
Umgebungstemperatur	-5 ... 40 °C
Produktgewicht	335 g
Befestigungsart	auf Anschlussplatte
Anschluss Atmungsöffnung	intern
Pneumatischer Anschluss 1	G1/4
Pneumatischer Anschluss 2	G1/4
Pneumatischer Anschluss 3	G1/4
Werkstoff Dichtungen	NBR
Werkstoff Gehäuse	Aluminium-Druckguss