

# Filter-Regelventil LFRF-1/8-D-5M-MINI-A

Teilenummer: 552403

Classic - nicht für Neukonstruktionen verwenden

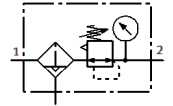
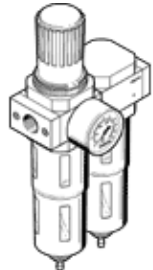
mit Metallschutzkorb und Manometer, Filterfeinheit 5 µm.

Mit automatischem Kondensatablass.

Moderne Alternativen finden Sie durch Eingabe der ersten vier Stellen des Typencodes in das Suchfeld.

Auslauftyp. Lieferbar bis 2022. Alternativprodukt siehe Support Portal.

FESTO



## Datenblatt

| Merkmal                            | Wert  |
|------------------------------------|---|
| Baugröße                           | Mini  |
| Baureihe                           | D   |
| Betätigungssicherung               | Drehknopf mit Arretierung                   |
| Einbaulage                         | senkrecht +/- 5°                            |
| Filterfeinheit                     | 5 µm  |
| Kondensatablass                    | vollautomatisch                             |
| Konstruktiver Aufbau               | Filterregler mit Manometer                  |
| Max. Kondensatmenge                | 22 cm <sup>3</sup>                          |
| Schalenschutz                      | Metallschutzkorb                            |
| Druckanzeige                       | mit Manometer                               |
| Betriebsdruck                      | 2 ... 12 bar                                |
| Druckregelbereich                  | 0,5 ... 12 bar                              |
| Max. Druckhysterese                | 0,2 bar                                     |
| Normalnennndurchfluss              | 650 l/min                                   |
| Betriebsmedium                     | Druckluft nach ISO 8573-1:2010 [-:--]       |
| Korrosionsbeständigkeitsklasse KBK | 2 - mäßige Korrosionsbeanspruchung          |
| Mediumstemperatur                  | -10 ... 60 °C                               |
| Umgebungstemperatur                | -10 ... 60 °C                               |
| Produktgewicht                     | 660 g                                       |
| Befestigungsart                    | Leitungseinbau<br>mit Zubehör<br>wahlweise: |
| Pneumatischer Anschluss 1          | G1/8  |
| Pneumatischer Anschluss 2          | G1/8  |
| Werkstoff Gehäuse                  | Zink-Druckguss                              |
| Werkstoff Schale                   | PC  |