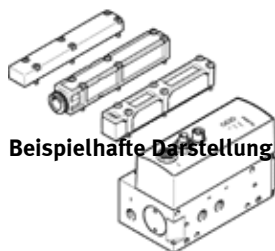


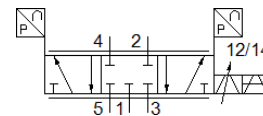
# Proportional-Wegeventil VPWP-6-

Teilenummer: 550171

FESTO



Beispielhafte Darstellung



## Datenblatt

Gesamtdatenblatt – Einzelwerte hängen von Ihrer Konfiguration ab.

Merkmal	Wert
Nennweite	6 mm
Betätigungsart	elektrisch
Dichtprinzip	hart
Einbaulage	beliebig vorzugsweise liegend (Anzeigeelemente nach oben) Wird das Ventil bewegt, muss es quer zur Bewegungsrichtung montiert sein
Konstruktiver Aufbau	Kolben-Schieber mit integrierten Drucksensoren
Rückstellart	magnetische Feder
Sicherheitshinweis	Sicherheitsstellung VPWP
Steuerart	direkt
Strömungsrichtung	nicht reversibel
Ventilfunktion	5/3-Proportional-Wegeregelventil, geschlossen
Statusanzeigen	LED gelb = PL(Power Last) LED grün = power LED rot = error
Betriebsdruck Mpa	0 ... 1 MPa
Betriebsdruck	0 ... 10 bar
Betriebsdruck Positionieren/Soft Stop	4 ... 8 bar
Nennbetriebsdruck	0,6 MPa 6 bar
Nennbetriebsdruck (psi)	87 psi
Normalnenndurchfluss	700 l/min
Nennbetriebsspannung DC	24 V
Betriebsspannungsbereich DC	18 ... 30 V
Lastspannungsbereich DC	18 ... 30 V
Max. Laststrom Spannungsausgang	500 mA
Max. Laststrom digitaler Ausgang	500 mA
Max. Stromaufnahme Ventiltrieb	1,2 A
Max. Stromaufnahme Logik	0,15 A
Nennlastspannung DC	24 V
Versorgungsspannung digitaler Ausgang	24 V Lastspannung
Versorgungsspannung Spannungsausgang	24 V Lastspannung
Zulassung	RCM Mark
CE-Zeichen (siehe Konformitätserklärung)	nach EU-EMV-Richtlinie nach EU-Ex-Schutz-Richtlinie (ATEX) nach EU-RoHS-RL
UKCA-Zeichen (siehe Konformitätserklärung)	nach UK Vorschriften für EMV nach UK EX Vorschriften nach UK RoHS Vorschriften
ATEX-Kategorie Gas	II 3G
Ex-Zündschutzart Gas	Ex nA IIC T5 X Gc
Ex-Umgebungstemperatur	0°C ≤ Ta ≤ +50°C
Betriebsmedium	Druckluft nach ISO 8573-1:2010 [6:4:4]

<b>Merkmal</b>	<b>Wert</b>
Hinweis zum Betriebs- und Steuermedium	Geölter Betrieb nicht möglich
Korrosionsbeständigkeitsklasse KBK	1 - niedrige Korrosionsbeanspruchung
LABS-Konformität	VDMA24364-B1/B2-L
Mediumstemperatur	0 ... 50 °C
Schutzart	IP65 in montiertem Zustand
Umgebungstemperatur	0 ... 50 °C
Produktgewicht	776 g
Auflösung Druck	0,01 bar
Linearitätsfehler FS	< 1,5 %
Wiederholgenauigkeit FS	< 1 %
Ausführung 24 V Spannungsausgang	positive Logik (PNP) keine galvanische Trennung kurzschlussicher Rückwärtseinspeisung ohne Zerstörung
Ausführung digitaler Ausgang	nach IEC 61131-2 positive Logik (PNP) keine galvanische Trennung kurzschlussicher Rückwärtseinspeisung ohne Zerstörung
Control-Interface	digital CAN-Bus mit Festo Protokoll Abschlußwiderstand integriert
Elektrischer Anschluss Feldbusschnittstelle IN	Stecker M9 5-polig
Elektrischer Anschluss Feldbusschnittstelle OUT	Dose M9 5-polig
Elektrischer Anschluss Feldbusschnittstelle	Dose M8 4-polig
Befestigungsart	mit Durchgangsbohrung mit Zubehör
Farbe der Anschlüsse	Anschluss 2: Blau Anschluss 4: Schwarz
Pneumatischer Anschluss 1	G1/8
Pneumatischer Anschluss 2	G1/8
Pneumatischer Anschluss 3	G1/8
Pneumatischer Anschluss 4	G1/8
Pneumatischer Anschluss 5	G1/8
Werkstoffhinweis	RoHS konform
Werkstoff Deckel	PA-verstärkt
Werkstoff Gehäuse	Aluminium-Knetlegierung eloxiert