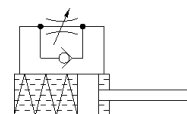
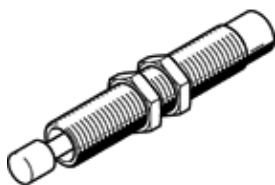


Stoßdämpfer DYSW-12-20-Y1F

Teilenummer: 548075

FESTO

selbsteinstellend, mit progressiver Kennlinie.



Datenblatt

Merkmal	Wert
Baugröße	12
Hub	20 mm
Dämpfung	selbsteinstellend weiche Kennlinie
Einbaulage	beliebig
Positionserkennung	ohne
Max. Aufprallgeschwindigkeit	3 m/s
Rückstellzeit kurz	0,3 s
Rückstellzeit lang	1 s
Funktionsweise	einfachwirkend drückend
Korrosionsbeständigkeitsklasse KBK	2 - mäßige Korrosionsbeanspruchung
LABS-Konformität	VDMA24364-B2-L
Umgebungstemperatur	-10 ... 80 °C
Dämpfungslänge	20 mm
Max. Anschlagkraft	1.000 N
Max. Energieaufnahme pro Hub	12 J
Max. Energieaufnahme pro Stunde	41.000 J
Max. Restenergie	0,05 J
Rückstellkraft	5 N
Produktgewicht	91 g
Befestigungsart	mit Kontermutter
Werkstoffhinweis	RoHS konform
Werkstoff Dichtungen	NBR
Werkstoff Gehäuse	Stahl verzinkt
Werkstoff Kolbenstange	hochlegierter Stahl