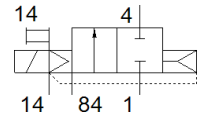


# Magnetventil CPVSC1-M5H-D-H-Q3C

Teilenummer: 547384

FESTO

für Ventilinsel CPV-SC, QS-Steckanschluss.  
Dieser Typ ist für Vakuumbetrieb geeignet.



## Datenblatt

| Merkmal                                     | Wert  |
|---|---|
| Ventilfunktion                              | 2/2 geschlossen monostabil  |
| Betätigungsart                              | elektrisch  |
| Ventilgröße                                 | 10 mm   |
| Normalnenndurchfluss                        | 150 l/min   |
| Betriebsdruck Mpa                           | -0,09 ... 0,7 MPa   |
| Betriebsdruck                               | -0,9 ... 7 bar  |
| Konstruktiver Aufbau                        | Kolben-Schieber   |
| Rückstellart                                | pneumatische Feder  |
| Zulassung                                   | c UL us - Recognized (OL)   |
| Schutzart                                   | IP40  |
| Abluftfunktion                              | nicht drosselbar  |
| Dichtprinzip                                | weich   |
| Einbaulage                                  | beliebig  |
| Handhilfsbetätigung                         | tastend   |
| Steuerart                                   | vorgesteuert  |
| Steuerluftversorgung                        | extern  |
| Strömungsrichtung                           | nicht reversibel  |
| Überdeckung                                 | positive Überdeckung  |
| Steuerdruck MPa                             | 0,3 ... 0,7 MPa   |
| Steuerdruck                                 | 3 ... 7 bar   |
| Schaltzeit aus                              | 10 ms   |
| Schaltzeit ein                              | 10 ms   |
| Max. positiver Prüfimpuls bei 0 Signal      | 500 µs  |
| Max. negativer Prüfimpuls bei 1 Signal      | 400 µs  |
| Spulenkennwerte                             | 12 V DC: 1 W  |
| Betriebsmedium                              | Druckluft nach ISO 8573-1:2010 [7:4:4]                                      |
| Hinweis zum Betriebs- und Steuermedium      | Geölter Betrieb möglich (im weiteren Betrieb erforderlich)                  |
| Schwingfestigkeit                           | Transporteinsatzprüfung mit Schärfegrad 2 nach FN 942017-4 und EN 60068-2-6 |
| Schockfestigkeit                            | Schockprüfung mit Schärfegrad 2 nach FN 942017-5 und EN 60068-2-27          |
| Korrosionsbeständigkeitsklasse KBK          | 1 - niedrige Korrosionsbeanspruchung  |
| LABS-Konformität                            | VDMA24364-B2-L  |
| Mediumtemperatur                            | -5 ... 50 °C  |
| Umgebungstemperatur                         | -5 ... 50 °C  |
| Produktgewicht                              | 30,5 g  |
| Elektrischer Anschluss                      | 2-polig<br>Stecker  |
| Befestigungsart                             | mit Durchgangsbohrung   |
| Anschluss Steuerabluft 82/84                | Sammelanschluss   |
| Pneumatischer Anschluss 1                   | Sammelanschluss   |
| Pneumatischer Anschluss 2                   | QS-3  |
| Pneumatischer Anschluss 3/5 zusammengefasst | Sammelanschluss   |
| Pneumatischer Anschluss 4                   | QS-3  |
| Werkstoffhinweis                            | RoHS konform  |
| Werkstoff Dichtungen                        | NBR   |
| Werkstoff Gehäuse                           | Aluminium-Druckguss   |