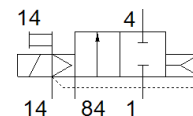
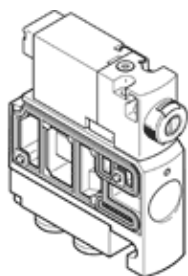


Magnetventil CPVSC1-M1H-D-H-Q4C

Teilenummer: 547298

FESTO

für Ventilinsel CPV-SC, QS-Steckanschluss.
Dieser Typ ist für Vakuumbetrieb geeignet.



Datenblatt

| Merkmal | Wert |
|---|---|
| Ventilfunktion | 2/2 geschlossen monostabil |
| Betätigungsart | elektrisch |
| Ventilgröße | 10 mm |
| Normalnenndurchfluss | 150 l/min |
| Betriebsdruck Mpa | -0,09 ... 0,7 MPa |
| Betriebsdruck | -0,9 ... 7 bar |
| Konstruktiver Aufbau | Kolben-Schieber |
| Rückstellart | pneumatische Feder |
| Schutzart | IP40 |
| Abluftfunktion | nicht drosselbar |
| Dichtprinzip | weich |
| Einbaulage | beliebig |
| Handhilfsbetätigung | rastend tastend |
| Steuerart | vorgesteuert |
| Steuerluftversorgung | extern |
| Strömungsrichtung | nicht reversibel |
| Überdeckung | positive Überdeckung |
| Steuerdruck MPa | 0,3 ... 0,7 MPa |
| Steuerdruck | 3 ... 7 bar |
| Schaltzeit aus | 10 ms |
| Schaltzeit ein | 10 ms |
| Max. positiver Prüfimpuls bei 0 Signal | 500 µs |
| Max. negativer Prüfimpuls bei 1 Signal | 400 µs |
| Spulenkennwerte | 24 V DC: 1 W |
| Betriebsmedium | Druckluft nach ISO 8573-1:2010 [7:4:4] |
| Hinweis zum Betriebs- und Steuermedium | Geölter Betrieb möglich (im weiteren Betrieb erforderlich) |
| Schwingfestigkeit | Transporteinsatzprüfung mit Schärfegrad 2 nach FN 942017-4 und EN 60068-2-6 |
| Schockfestigkeit | Schockprüfung mit Schärfegrad 2 nach FN 942017-5 und EN 60068-2-27 |
| Korrosionsbeständigkeitsklasse KBK | 1 - niedrige Korrosionsbeanspruchung |
| LABS-Konformität | VDMA24364-B2-L |
| Mediumtemperatur | -5 ... 50 °C |
| Umgebungstemperatur | -5 ... 50 °C |
| Produktgewicht | 30,5 g |
| Elektrischer Anschluss | 2-polig Stecker |
| Befestigungsart | mit Durchgangsbohrung |
| Anschluss Steuerabluft 82/84 | Sammelanschluss |
| Pneumatischer Anschluss 1 | Sammelanschluss |
| Pneumatischer Anschluss 2 | QS-4 |
| Pneumatischer Anschluss 3/5 zusammengefasst | Sammelanschluss |
| Pneumatischer Anschluss 4 | QS-4 |
| Werkstoffhinweis | RoHS konform |
| Werkstoff Dichtungen | NBR |
| Werkstoff Gehäuse | Aluminium-Druckguss |