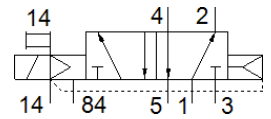
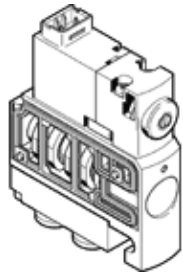


Magnetventil CPVSC1-M1H-M-T-Q4

Teilenummer: 547286

FESTO

für Ventilinsel CPV-SC, QS-Steckanschluss.
Dieser Typ ist für Vakuumbetrieb geeignet.



Datenblatt

Merkmal	Wert
Ventilfunktion	5/2 monostabil
Betätigungsart	elektrisch
Ventilgröße	10 mm
Normalnenndurchfluss	170 l/min
Betriebsdruck Mpa	-0,09 ... 0,7 MPa
Betriebsdruck	-0,9 ... 7 bar
Konstruktiver Aufbau	Kolben-Schieber
Rückstellart	pneumatische Feder
Schutzart	IP40
Abluftfunktion	nicht drosselbar
Dichtprinzip	weich
Einbaulage	beliebig
Handhilfsbetätigung	rastend tastend
Steuerart	vorgesteuert
Steuerluftversorgung	extern
Strömungsrichtung	nicht reversibel
Überdeckung	positive Überdeckung
Steuerdruck MPa	0,3 ... 0,7 MPa
Steuerdruck	3 ... 7 bar
Schaltzeit aus	10 ms
Schaltzeit ein	10 ms
Max. positiver Prüfimpuls bei 0 Signal	500 µs
Max. negativer Prüfimpuls bei 1 Signal	400 µs
Spulenkennwerte	24 V DC: 1 W
Betriebsmedium	Druckluft nach ISO 8573-1:2010 [7:4:4]
Hinweis zum Betriebs- und Steuermedium	Geölter Betrieb möglich (im weiteren Betrieb erforderlich)
Schwingfestigkeit	Transporteinsatzprüfung mit Schärfegrad 2 nach FN 942017-4 und EN 60068-2-6
Schockfestigkeit	Schockprüfung mit Schärfegrad 2 nach FN 942017-5 und EN 60068-2-27
Korrosionsbeständigkeitsklasse KBK	1 - niedrige Korrosionsbeanspruchung
LABS-Konformität	VDMA24364-B2-L
Mediumtemperatur	-5 ... 50 °C
Umgebungstemperatur	-5 ... 50 °C
Produktgewicht	30,5 g
Elektrischer Anschluss	2-polig Stecker
Befestigungsart	mit Durchgangsbohrung
Anschluss Steuerabluft 82/84	Sammelanschluss
Pneumatischer Anschluss 1	Sammelanschluss
Pneumatischer Anschluss 2	QS-4
Pneumatischer Anschluss 3/5 zusammengefasst	Sammelanschluss
Pneumatischer Anschluss 4	QS-4
Werkstoffhinweis	RoHS konform
Werkstoff Dichtungen	NBR
Werkstoff Gehäuse	Aluminium-Druckguss