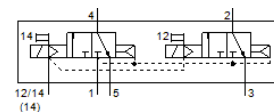
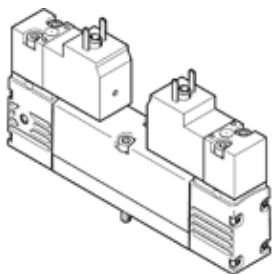


Magnetventil VSVA-B-T32C-AZH-A2-5C1

Teilenummer: 547149

FESTO

mit Würfelstecker, Form C.



Datenblatt

Merkmal	Wert
Ventilfunktion	2x3/2 geschlossen monostabil
Betätigungsart	elektrisch
Ventilgröße	18 mm
Normalnenndurchfluss	400 l/min
Betriebsdruck Mpa	0,2 ... 1 MPa
Betriebsdruck	2 ... 10 bar
Konstruktiver Aufbau	Kolben-Schieber
Rückstellart	pneumatische Feder
Schutzart	IP65 NEMA 4
Nennweite	5 mm
Abluftfunktion	drosselbar
Dichtprinzip	weich
Einbaulage	beliebig
Entspricht Norm	ISO 15407-1 VDMA 24563
Handhilfsbetätigung	tastend
Steuerart	vorgesteuert
Steuerluftversorgung	extern
Strömungsrichtung	nicht reversibel
Überdeckung	positive Überdeckung
Signalzustandsanzeige	LED
Steuerdruck MPa	0,3 ... 1 MPa
Steuerdruck	3 ... 10 bar
Durchfluss Ventil	600 l/min
Durchfluss Ventil auf Einzelanschlussplatte	450 l/min
Durchfluss Ventil pneumatisch verkettet	400 l/min
Schaltzeit aus	21 ms
Schaltzeit ein	13 ms
Einschaltdauer	100 %
Spulenkennwerte	12 V DC: 1,8 W
Zulässige Spannungsschwankungen	-15 % / +10 %
Betriebsmedium	Druckluft nach ISO 8573-1:2010 [7:4:4]
Hinweis zum Betriebs- und Steuermedium	Geölter Betrieb möglich (im weiteren Betrieb erforderlich)
Schwingfestigkeit	Transporteinsatzprüfung mit Schärfegrad 2 nach FN 942017-4 und EN 60068-2-6
Schockfestigkeit	Schockprüfung mit Schärfegrad 2 nach FN 942017-5 und EN 60068-2-27
Korrosionsbeständigkeitsklasse KBK	0 - keine Korrosionsbeanspruchung
LABS-Konformität	VDMA24364-B1/B2-L
Mediumtemperatur	-5 ... 50 °C
Relative Luftfeuchtigkeit	0 - 90 %
Schalldruckpegel	85 dB(A)
Steuermedium	Druckluft nach ISO 8573-1:2010 [7:4:4]
Umgebungstemperatur	-5 ... 50 °C

Merkmal	Wert
Max. Anziehdrehmoment Ventilbefestigung	1 Nm
Produktgewicht	174 g
Elektrischer Anschluss	Anschlussbild Form C nach EN 175301-803 nach DIN EN 175301-803 ohne Schutzleiter
Befestigungsart	auf Anschlussplatte
Anschluss Steuerhilfsluft 12	Anschlussplatte Größe 18 mm nach ISO 15407-1
Anschluss Steuerhilfsluft 14	Anschlussplatte Größe 18 mm nach ISO 15407-1
Anschluss Steuerabluft 82/84	nicht gefasst nach Norm gefasst
Pneumatischer Anschluss 1	Anschlussplatte Größe 18 mm nach ISO 15407-1
Pneumatischer Anschluss 2	Anschlussplatte Größe 18 mm nach ISO 15407-1
Pneumatischer Anschluss 3	Anschlussplatte Größe 18 mm nach ISO 15407-1
Pneumatischer Anschluss 4	Anschlussplatte Größe 18 mm nach ISO 15407-1
Pneumatischer Anschluss 5	Anschlussplatte Größe 18 mm nach ISO 15407-1
Vorsteuerschnittstelle	nach ISO 15218
Werkstoffhinweis	RoHS konform
Werkstoff Dichtungen	HNBR NBR
Werkstoff Gehäuse	Aluminium-Druckguss
Werkstoff Schrauben	Stahl verzinkt