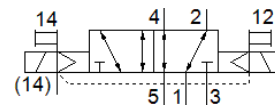
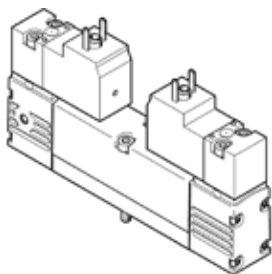


# Magnetventil VSVA-B-B52-ZH-A2-1AC1

Teilenummer: 547115

FESTO

mit Würfelstecker, Form C.



## Datenblatt

| Merkmal                                     | Wert  |
|---|---|
| Ventilfunktion                              | 5/2 bistabil  |
| Betätigungsart                              | elektrisch  |
| Ventilgröße                                 | 18 mm   |
| Normalnenndurchfluss                        | 550 l/min   |
| Betriebsdruck Mpa                           | -0,09 ... 1 MPa   |
| Betriebsdruck                               | -0,9 ... 10 bar   |
| Konstruktiver Aufbau                        | Kolben-Schieber   |
| Schutzart                                   | IP65<br>NEMA 4  |
| Nennweite                                   | 5 mm  |
| Abluftfunktion                              | drosselbar  |
| Dichtprinzip                                | weich   |
| Einbaulage                                  | beliebig  |
| Entspricht Norm                             | ISO 15407-1<br>VDMA 24563   |
| Handhilfsbetätigung                         | tastend   |
| Steuerart                                   | vorgesteuert  |
| Steuerluftversorgung                        | extern  |
| Strömungsrichtung                           | reversibel  |
| Überdeckung                                 | positive Überdeckung  |
| Signalzustandsanzeige                       | LED   |
| Steuerdruck MPa                             | 0,3 ... 1 MPa   |
| Steuerdruck                                 | 3 ... 10 bar  |
| Durchfluss Ventil                           | 750 l/min   |
| Durchfluss Ventil auf Einzelanschlussplatte | 550 l/min   |
| Durchfluss Ventil pneumatisch verkettet     | 550 l/min   |
| Schaltzeit um                               | 15 ms   |
| Einschaltdauer                              | 100 %   |
| Spulenkennwerte                             | 24 V AC: 50/60 Hz, Anzugsleistung 3,1 VA, Halteleistung 2,3 VA              |
| Zulässige Spannungsschwankungen             | -15 % / +10 %   |
| Betriebsmedium                              | Druckluft nach ISO 8573-1:2010 [7:4:4]                                      |
| Hinweis zum Betriebs- und Steuermedium      | Geölter Betrieb möglich (im weiteren Betrieb erforderlich)                  |
| Schwingfestigkeit                           | Transporteinsatzprüfung mit Schärfegrad 2 nach FN 942017-4 und EN 60068-2-6 |
| Schockfestigkeit                            | Schockprüfung mit Schärfegrad 2 nach FN 942017-5 und EN 60068-2-27          |
| Korrosionsbeständigkeitsklasse KBK          | 0 - keine Korrosionsbeanspruchung   |
| LABS-Konformität                            | VDMA24364-B1/B2-L   |
| Mediumtemperatur                            | -5 ... 50 °C  |
| Relative Luftfeuchtigkeit                   | 0 - 90 %  |
| Schalldruckpegel                            | 85 dB(A)  |
| Steuermedium                                | Druckluft nach ISO 8573-1:2010 [7:4:4]                                      |
| Umgebungstemperatur                         | -5 ... 50 °C  |
| Max. Anziehdrehmoment Ventilbefestigung     | 1 Nm  |
| Produktgewicht                              | 174 g   |

| <b>Merkmal</b>               | <b>Wert</b>  |
|------------------------------|--|
| Elektrischer Anschluss       | Anschlussbild Form C nach EN 175301-803<br>nach DIN EN 175301-803<br>ohne Schutzleiter |
| Befestigungsart              | auf Anschlussplatte  |
| Anschluss Steuerhilfsluft 12 | Anschlussplatte Größe 18 mm nach ISO 15407-1   |
| Anschluss Steuerhilfsluft 14 | Anschlussplatte Größe 18 mm nach ISO 15407-1   |
| Anschluss Steuerabluft 82/84 | nicht gefasst nach Norm<br>gefasst   |
| Pneumatischer Anschluss 1    | Anschlussplatte Größe 18 mm nach ISO 15407-1   |
| Pneumatischer Anschluss 2    | Anschlussplatte Größe 18 mm nach ISO 15407-1   |
| Pneumatischer Anschluss 3    | Anschlussplatte Größe 18 mm nach ISO 15407-1   |
| Pneumatischer Anschluss 4    | Anschlussplatte Größe 18 mm nach ISO 15407-1   |
| Pneumatischer Anschluss 5    | Anschlussplatte Größe 18 mm nach ISO 15407-1   |
| Vorsteuerschnittstelle       | nach ISO 15218   |
| Werkstoffhinweis             | RoHS konform   |
| Werkstoff Dichtungen         | HNBR<br>NBR  |
| Werkstoff Gehäuse            | Aluminium-Druckguss  |
| Werkstoff Schrauben          | Stahl<br>verzinkt  |