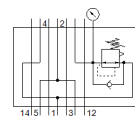
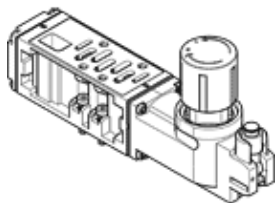


Reglerplatte VABF-S1-1-R6C2-C-6

Teilenummer: 546827

FESTO

für Ventilinsel VTSA, Normanschlussbild nach 5599-1, bis max. 6 bar.



Datenblatt

Merkmal	Wert
Baubreite	42 mm
Basierend auf Norm	ISO 5599-1
Einbaulage	beliebig
Pneumatische Höhenverkettung	Druckregler für 2 reversibel
Reglerfunktion	Ausgangsdruck konstant mit Sekundärentlüftung
Zuwahl Manometer	möglich
Druckregelbereich MPa	0,05 ... 0,6 MPa
Druckregelbereich	0,5 ... 6 bar
Druckregelbereich psi	7,25 ... 87 psi
Eingangsdruck 1	0,5 ... 10 bar
Eingangsdruck 1 MPa	0,05 ... 1 MPa
Eingangsdruck 1 psi	7,25 ... 145 psi
Betriebsmedium	Druckluft nach ISO 8573-1:2010 [7:4:4]
Hinweis zum Betriebs- und Steuermedium	Geölter Betrieb möglich (im weiteren Betrieb erforderlich)
Korrosionsbeständigkeitsklasse KBK	0 - keine Korrosionsbeanspruchung
LABS-Konformität	VDMA24364-B1/B2-L
Schutzart	IP65 NEMA 4
Umgebungstemperatur	-5 ... 50 °C
Produktgewicht	640 g
Befestigungsart Höhenverkettung	auf Verkettungsplatte auf Einzelanschlussplatte
Anschluss Manometer	mit Halteklammer
Werkstoffhinweis	RoHS konform
Werkstoff Bedienteil	PA
Werkstoff Reglergehäuse	Aluminium-Druckguss