

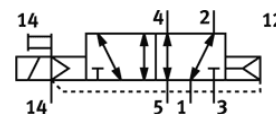
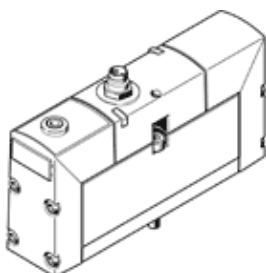
Magnetventil

VSVA-B-M52-AZH-A2-1R5L

Teilenummer: 546777

FESTO

mit Zentralstecker, runde Bauform M12x1.



Datenblatt

| Merkmal | Wert |
|---|--|
| Ventilfunktion | 5/2 monostabil |
| Betätigungsart | elektrisch |
| Baubreite | 18 mm |
| Normalnenndurchfluss | 550 l/min |
| Betriebsdruck Mpa | -0,09 ... 1 MPa |
| Betriebsdruck | -0,9 ... 10 bar |
| Konstruktiver Aufbau | Kolben-Schieber |
| Rückstellart | pneumatische Feder |
| Zulassung | C-Tick c UL us - Recognized (OL) |
| CE-Zeichen (siehe Konformitätserklärung) | nach EU-EMV-Richtlinie |
| UKCA-Zeichen (siehe Konformitätserklärung) | nach UK Vorschriften für EMV nach UK RoHS Vorschriften |
| Schutzart | IP65 |
| Nennweite | 5 mm |
| Abluftfunktion | drosselbar |
| Dichtprinzip | weich |
| Einbaulage | beliebig |
| Entspricht Norm | ISO 15407-1 VDMA 24563 |
| Handhilfsbetätigung | tastend |
| Steuerart | vorgesteuert |
| Steuerluftversorgung | extern |
| Strömungsrichtung | reversibel |
| Überdeckung | positive Überdeckung |
| Verpolungsschutz | für alle elektrischen Anschlüsse |
| Zusätzliche Funktionen | Haltestromabsenkung Schutzabschaltung |
| Signalzustandsanzeige | LED |
| Steuerdruck MPa | 0,3 ... 0,8 MPa |
| Steuerdruck | 3 ... 8 bar |
| Durchfluss Ventil | 750 l/min |
| Durchfluss Ventil auf Einzelanschlussplatte | 550 l/min |
| Durchfluss Ventil pneumatisch verkettet | 550 l/min |
| Schaltzeit aus | 25 ms |
| Schaltzeit ein | 20 ms |
| Betriebsspannungsbereich DC | 21,6 ... 26,4 V |
| Einschaltdauer | 100 % |
| Max. positiver Prüfpuls bei 0 Signal | 500 µs |
| Max. negativer Prüfpuls bei 1 Signal | 500 µs |
| Spulenkennwerte | 24 V DC: Niederstromphase 1 W, Hochstromphase 2,4 W |
| Betriebsmedium | Druckluft nach ISO 8573-1:2010 [7:4:4] |
| Hinweis zum Betriebs- und Steuermedium | Geölter Betrieb möglich (im weiteren Betrieb erforderlich) |

| Merkmal | Wert |
|---|---|
| Schwingfestigkeit | Transporteinsatzprüfung mit Schärfegrad 2 nach FN 942017-4 und EN 60068-2-6 |
| Schockfestigkeit | Schockprüfung mit Schärfegrad 2 nach FN 942017-5 und EN 60068-2-27 |
| Korrosionsbeständigkeitsklasse KBK | 2 - mäßige Korrosionsbeanspruchung |
| LABS-Konformität | VDMA24364-B1/B2-L |
| Mediumstemperatur | -5 ... 50 °C |
| Relative Luftfeuchtigkeit | 0 - 90 % |
| Schutz gegen direktes und indirektes Berühren | Funktionskleinspannung mit sicherer Trennung (PELV) |
| Umgebungstemperatur | -5 ... 50 °C |
| Max. Anziehdrehmoment Ventilbefestigung | 0,9 ... 1,1 Nm |
| Produktgewicht | 140 g |
| Elektrischer Anschluss | 3-polig M12x1 Zentralstecker runde Bauform |
| Befestigungsart | auf Anschlussplatte |
| Werkstoffhinweis | RoHS konform |