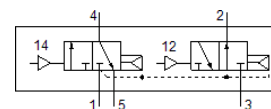


Pneumatikventil VSPA-B-T32H-A2

Teilenummer: 546723

FESTO

Baubreite 18 mm.



Datenblatt

| Merkmal | Wert |
|---|--|
| Ventilfunktion | 2x3/2 offen/geschlossen monostabil |
| Betätigungsart | pneumatisch |
| Baubreite | 18 mm |
| Normalnenndurchfluss | 400 l/min |
| Betriebsdruck | 2 ... 10 bar |
| Konstruktiver Aufbau | Kolben-Schieber |
| Rückstellart | pneumatische Feder |
| Nennweite | 5 mm |
| Abluftfunktion | drosselbar |
| Dichtprinzip | weich |
| Einbaulage | beliebig |
| Entspricht Norm | ISO 15407-1 VDMA 24563 |
| Steuerart | direkt |
| Strömungsrichtung | nicht reversibel |
| Überdeckung | positive Überdeckung |
| Steuerdruck | 2 ... 10 bar |
| Durchfluss Ventil | 600 l/min |
| Durchfluss Ventil auf Einzelanschlussplatte | 450 l/min |
| Durchfluss Ventil pneumatisch verkettet | 400 l/min |
| Schaltzeit aus | 15 ms |
| Schaltzeit ein | 10 ms |
| Betriebsmedium | Druckluft nach ISO 8573-1:2010 [7:4:4] |
| Hinweis zum Betriebs- und Steuermedium | Geölter Betrieb möglich (im weiteren Betrieb erforderlich) |
| Korrosionsbeständigkeitsklasse KBK | 0 - keine Korrosionsbeanspruchung |
| LABS-Konformität | VDMA24364-B1/B2-L |
| Mediumtemperatur | -10 ... 60 °C |
| Relative Luftfeuchtigkeit | 0 - 90 % |
| Steuermedium | Druckluft nach ISO 8573-1:2010 [7:4:4] |
| Umgebungstemperatur | -10 ... 60 °C |
| Max. Anziehdrehmoment Ventilbefestigung | 0,9 ... 1,1 Nm |
| Produktgewicht | 80 g |
| Anschluss Steuerluft 12 | Anschlussplatte Größe 18 mm nach ISO 15407-1 |
| Anschluss Steuerluft 14 | Anschlussplatte Größe 18 mm nach ISO 15407-1 |
| Pneumatischer Anschluss 1 | Anschlussplatte Größe 18 mm nach ISO 15407-1 |
| Pneumatischer Anschluss 2 | Anschlussplatte Größe 18 mm nach ISO 15407-1 |
| Pneumatischer Anschluss 3 | Anschlussplatte Größe 18 mm nach ISO 15407-1 |
| Pneumatischer Anschluss 4 | Anschlussplatte Größe 18 mm nach ISO 15407-1 |
| Pneumatischer Anschluss 5 | Anschlussplatte Größe 18 mm nach ISO 15407-1 |
| Werkstoffhinweis | RoHS konform |
| Werkstoff Dichtungen | NBR |
| Werkstoff Gehäuse | Aluminium-Druckguss |
| Werkstoff Schrauben | Stahl verzinkt |