

Grundventil LFR-D-MAXI-A

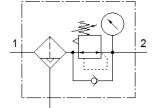
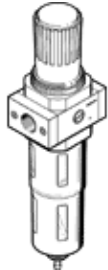
Teilenummer: 546438

Classic - nicht für Neukonstruktionen verwenden

mit [Metallschutzkorb](#).

Moderne Alternativen finden Sie durch Eingabe der ersten vier Stellen des Typencodes in das Suchfeld.

FESTO



Datenblatt

Merkmal	Wert
Baugröße	Maxi
Baureihe	D
Betätigungssicherung	Drehknopf mit Arretierung
Einbaulage	senkrecht +/- 5°
Filterfeinheit	40 µm
Kondensatablass	vollautomatisch
Konstruktiver Aufbau	Filterregler ohne Manometer
Max. Kondensatmenge	2,72 oz(l)
Schalenschutz	Metallschutzkorb
Druckanzeige	G1/4 vorbereitet
Betriebsdruck	28 ... 180 Psi
Druckregelbereich	6,9 ... 180 Psi
Max. Druckhysterese	6 Psi
Normalnenndurchfluss	339,5 cfm
Betriebsmedium	Druckluft nach ISO 8573-1:2010 [7:9:-] Inerte Gase
Hinweis zum Betriebs- und Steuermedium	Geölter Betrieb möglich (im weiteren Betrieb erforderlich)
Korrosionsbeständigkeitsklasse KBK	2 - mäßige Korrosionsbeanspruchung
LABS-Konformität	VDMA24364-B1/B2-L
Lagertemperatur	14 ... 140 °F
Luftreinheitsklasse am Ausgang	Druckluft nach ISO 8573-1:2010 [7:8:4] Inerte Gase
Mediumstemperatur	41 ... 140 °F
Umgebungstemperatur	41 ... 140 °F
Produktgewicht	45,5 oz
Befestigungsart	Leitungseinbau mit Zubehör wahlweise:
Werkstoffhinweis	RoHS konform
Werkstoff Gehäuse	Zink-Druckguss
Werkstoff Schale	PC