

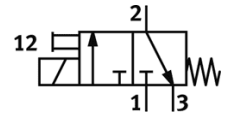
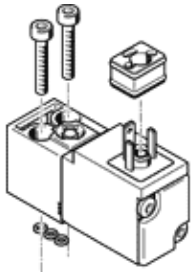
# Magnetventil

## VSCS-B-M32-MT-WA-2AC1

Teilenummer: 546263

FESTO

mit Würfelsteckeranschluss, Bauform C.  
Dieser Typ ist für Vakuumbetrieb geeignet.



### Datenblatt

Merkmal	Wert
Ventilfunktion	3/2 geschlossen monostabil
Betätigungsart	elektrisch
Baubreite	17 mm
Normalnenndurchfluss	18 l/min
Betriebsdruck	-0,9 ... 10 bar
Rückstellart	mechanische Feder
Schutzart	IP65
Basierend auf Norm	ISO 15218
Dichtprinzip	weich
Einbaulage	beliebig
Entspricht Norm	ISO 15218
Handhilfsbetätigung	mit Zubehör rastend tastend
Steuerart	direkt
Strömungsrichtung	nicht reversibel
Überschneidungsfreiheit	nein
Schaltzeit aus	16 ms
Schaltzeit ein	10 ms
Einschaltdauer	100%
Spulenkennwerte	110 V AC: 50 Hz, Anzugsleistung: 3 VA, Halteleistung: 2,4 VA 120 V AC: 60 Hz, Anzugsleistung: 3 VA, Halteleistung: 2,4 VA
Zulässige Spannungsschwankungen	bei 50Hz ±10% bei 60 Hz: -17,5 ... +10%
Betriebsmedium	Druckluft nach ISO 8573-1:2010 [7:4:4]
Hinweis zum Betriebs- und Steuermedium	Geölter Betrieb möglich (im weiteren Betrieb erforderlich)
Korrosionsbeständigkeitsklasse KBK	2
Mediumtemperatur	-10 ... 50 °C
Umgebungstemperatur	-10 ... 50 °C
Elektrischer Anschluss	nach DIN EN 175301-803 Form C
Pneumatischer Anschluss 1	Anschlussplatte
Pneumatischer Anschluss 2	Anschlussplatte
Pneumatischer Anschluss 3	Anschlussplatte
Werkstoffhinweis	RoHS konform
Werkstoffinformation Dichtungen	NBR