

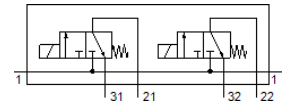
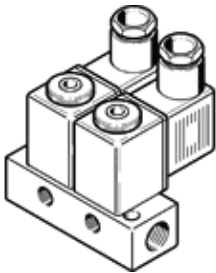
Magnetventil-Batterie

BMFH-2-3-1/8

Teilenummer: 546046
Auslaufprodukt

FESTO

Auslaufotyp. Lieferbar bis 2018. Alternativprodukt siehe Support Portal.



Datenblatt

Merkmal	Wert
Ventilfunktion	2x3/2 geschlossen monostabil
Betätigungsart	elektrisch
Normalnennndurchfluss	50 l/min
Betriebsdruck	0 ... 8 bar
Konstruktiver Aufbau	Sitzventil mit Rückstellfeder
Rückstellart	mechanische Feder
Schutzart	IP65
Nennweite	1,3 mm
Dichtprinzip	weich
Einbaulage	beliebig
Max. Anzahl der Ventilplätze	2
Steuerart	direkt
Schaltzeit aus	10 ms
Schaltzeit ein	10 ms
Betriebsmedium	Druckluft nach ISO 8573-1:2010 [7:-:-]
Hinweis zum Betriebs- und Steuermedium	Geölter Betrieb möglich (im weiteren Betrieb erforderlich)
Korrosionsbeständigkeitsklasse KBK	2 - mäßige Korrosionsbeanspruchung
Mediumstemperatur	-10 ... 60 °C
Umgebungstemperatur	-5 ... 40 °C
Produktgewicht	273 g
Elektrischer Anschluss	Stecker
Befestigungsart	mit Durchgangsbohrung
Pneumatischer Anschluss 1	G1/8
Pneumatischer Anschluss 2	G1/8
Pneumatischer Anschluss 3	G1/8
Werkstoffinformation Dichtungen	NBR
Werkstoffinformation Gehäuse	Aluminium eloxiert