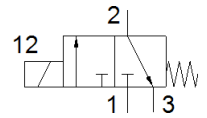
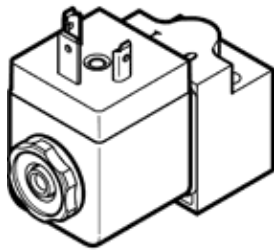


Magnetventil

MD-3/2-24DC-PI-IA-EX

Teilenummer: 546022
Auslaufprodukt

FESTO



Datenblatt

Merkmal	Wert
Ventilfunktion	3/2 geschlossen monostabil
Betätigungsart	elektrisch
Baubreite	30 mm
Normalnenndurchfluss	13 l/min
Betriebsdruck	1 ... 8 bar
Konstruktiver Aufbau	Teller-Sitz
Rückstellart	mechanische Feder
Schutzart	IP65
Nennweite	0,6 mm
Rastermaß	42 mm
Abluftfunktion	nicht drosselbar
Basierend auf Norm	ISO 15218
Dichtprinzip	weich
Einbaulage	beliebig
Entspricht Norm	ISO 15218
Handhilfsbetätigung	keine
Steuerart	direkt
Strömungsrichtung	nicht reversibel
Überschneidungsfreiheit	nein
b-Wert	0,52
C-Wert	0,075 l/sbar
Schaltzeit aus	50 ms
Schaltzeit ein	9 ms
Einschaltdauer	100%
erforderliche Stromaufnahme	27 mA
Max. Eingangsleistung	1,6 W
Max. Eingangsspannung	28 V
Max. Eingangsstrom	115 mA
wirksame Induktivität	vernachlässigbar klein
wirksame Kapazität	vernachlässigbar klein
ATEX-Kategorie Gas	II 2G
Ex-Zündschutzart Gas	Ex ia IIC T6 X
ATEX-Kategorie Staub	II 2D
Ex-Zündschutzart Staub	Ex tD A21 IP65 T80°C X
Ex-Umgebungstemperatur	-20°C ≤ Ta ≤ +50°C
Zertifikat ausstellende Stelle	PTB 09 ATEX 2043
Betriebsmedium	Druckluft nach ISO 8573-1:2010 [7:4:4]
Hinweis zum Betriebs- und Steuermedium	Geölter Betrieb möglich (im weiteren Betrieb erforderlich)
CE-Zeichen (siehe Konformitätserklärung)	nach EU-Ex-Schutz-Richtlinie (ATEX)
Korrosionsbeständigkeitsklasse KBK	2
Mediumtemperatur	-20 ... 70 °C
Produktgewicht	140 g
Elektrischer Anschluss	nach DIN EN 175301-803 Form A
Befestigungsart	auf Anschlussplatte mit Durchgangsbohrung

Merkmal	Wert
Pneumatischer Anschluss 1	Anschlussplatte
Pneumatischer Anschluss 2	Anschlussplatte
Pneumatischer Anschluss 3	M5
Werkstoffhinweis	RoHS konform
Werkstoffinformation Dichtungen	HNBR VMQ