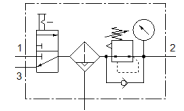
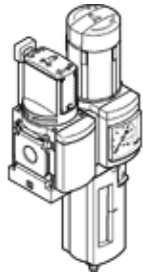


Wartungsgeräte-Kombination MSB6N-1/2:C3J2-WP

Teilenummer: 543583

FESTO

bestehend aus Handeinschaltventil, Filter-Regelventil, Wandbefestigungsplatte. Maximaler Ausgangsdruck 12 bar, 40 µm-Filter, mit Manometer, abschließbarer Reglerkopf, Kunststoffschale mit Kunststoffschutzkorb, vollautomatischer Kondensatablass, Durchflussrichtung von links nach rechts.



Datenblatt

Merkmal	Wert
Baugröße	6
Baureihe	MS
Betätigungssicherung	Drehknopf mit Arretierung mit Zubehör schließbar
Einbaulage	senkrecht +/- 5°
Filterfeinheit	40 µm
Kondensatablass	vollautomatisch
Konstruktiver Aufbau	Einschaltventil Filterregler mit Manometer
Reglerfunktion	Ausgangsdruck konstant mit Vordruckkompensation mit Sekundärentlüftung mit Rückstromverhalten
Schalenschutz	Kunststoffschutzkorb
Druckanzeige	mit Manometer
Betriebsdruck	2 ... 12 bar
Druckregelbereich	1 ... 12 bar
Normalnenndurchfluss	5.100 l/min
Betriebsmedium	Druckluft nach ISO 8573-1:2010 [7:4:4] Inerte Gase
Hinweis zum Betriebs- und Steuermedium	Geölter Betrieb möglich (im weiteren Betrieb erforderlich)
Korrosionsbeständigkeitsklasse KBK	2 - mäßige Korrosionsbeanspruchung
LABS-Konformität	VDMA24364-B1/B2-L
Lagertemperatur	-10 ... 60 °C
Lebensmitteltauglichkeit	siehe erweiterte Werkstoffinformation
Luftreinheitsklasse am Ausgang	Druckluft nach ISO 8573-1:2010 [7:4:4]
Mediumstemperatur	5 ... 60 °C
Umgebungstemperatur	5 ... 60 °C
Produktgewicht	1.100 g
Befestigungsart	mit Zubehör
Pneumatischer Anschluss 1	1/2 NPT
Pneumatischer Anschluss 2	1/2 NPT
Pneumatischer Anschluss 3	G1/2
Werkstoffhinweis	RoHS konform
Werkstoff Gehäuse	Aluminium-Druckguss
Werkstoff Schale	PC