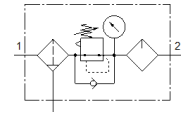
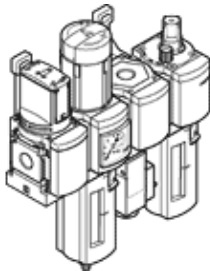


# Wartungsgeräte-Kombination MSB4N-1/4:C3J4F3M1-WP

Teilenummer: 543567

FESTO

bestehend aus Handeinschaltventil, Filter-Regelventil, Abzweigmodul mit Druckschalter ohne Anzeige, Öler, Wandbefestigungsplatte.  
Maximaler Ausgangsdruck 12 bar, 5 µm-Filter, mit Manometer, abschließbarer Reglerkopf, Kunststoffschale mit Kunststoffschutzkorb, vollautomatischer Kondensatablass, Durchflussrichtung von links nach rechts.



## Datenblatt

| Merkmal                                | Wert   |
|--|--|
| Baugröße                               | 4  |
| Baureihe                               | MS   |
| Betätigungssicherung                   | Drehknopf mit integriertem Schloss   |
| Einbaulage                             | senkrecht +/- 5°   |
| Filterfeinheit                         | 5 µm   |
| Kondensatablass                        | vollautomatisch  |
| Konstruktiver Aufbau                   | Filterregler mit Manometer<br>Proportional-Standardnebelöler   |
| Reglerfunktion                         | Ausgangsdruck konstant<br>mit Vordruckkompensation<br>mit Sekundärentlüftung<br>mit Rückstromverhalten |
| Schalenschutz                          | Kunststoffschutzkorb   |
| Druckanzeige                           | mit Manometer  |
| Betriebsdruck                          | 2 ... 12 bar   |
| Druckregelbereich                      | 1 ... 12 bar   |
| Normalnenndurchfluss                   | 900 l/min  |
| Betriebsmedium                         | Druckluft nach ISO 8573-1:2010 [7:4:4]<br>Inerte Gase  |
| Hinweis zum Betriebs- und Steuermedium | Geölter Betrieb möglich (im weiteren Betrieb erforderlich)   |
| Korrosionsbeständigkeitsklasse KBK     | 2 - mäßige Korrosionsbeanspruchung   |
| LABS-Konformität                       | VDMA24364-B1/B2-L  |
| Lagertemperatur                        | -10 ... 60 °C  |
| Lebensmitteltauglichkeit               | siehe erweiterte Werkstoffinformation  |
| Luftreinheitsklasse am Ausgang         | Druckluft nach ISO 8573-1:2010 [6:4:-]   |
| Mediumstemperatur                      | 5 ... 60 °C  |
| Umgebungstemperatur                    | 5 ... 60 °C  |
| Produktgewicht                         | 1.700 g  |
| Befestigungsart                        | mit Zubehör  |
| Pneumatischer Anschluss 1              | 1/4 NPT  |
| Pneumatischer Anschluss 2              | 1/4 NPT  |
| Pneumatischer Anschluss 3              | 1/4 NPT  |
| Werkstoff Gehäuse                      | Aluminium-Druckguss  |
| Werkstoff Schale                       | PC   |