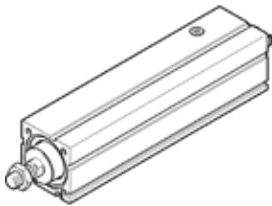


Elektrozylinder EPCC-BS-45-125-3P-A

Teilenummer: 5428862

FESTO



Datenblatt

Merkmal	Wert
Baugröße	45
Hub	125 mm
Hubreserve	0 mm
Kolbenstangengewinde	M10x1,25
Reversierspiel	100 µm
Spindeldurchmesser	10 mm
Spindelsteigung	3 mm/U
Max. Verdrehwinkel der Kolbenstange +/-	1 deg
Einbaulage	beliebig
Kolbenstangenende	Außengewinde
Motorart	Schrittmotor Servomotor
Positionserkennung	für Näherungsschalter
Konstruktiver Aufbau	Elektrozylinder mit Kugelgewindetrieb
Spindel-Typ	Kugelgewindetrieb
Verdrehsicherung/Führung	gleitgeführt
Max. Beschleunigung	5 m/s ²
Max. Geschwindigkeit	0,18 m/s
Wiederholgenauigkeit	±0,02 mm
Einschaltdauer	100 %
Korrosionsbeständigkeitsklasse KBK	0 - keine Korrosionsbeanspruchung
LABS-Konformität	VDMA24364-Zone III
RSBP-Klassifizierung nach CD-0033	F1a
Reinraumklasse	ISO Klasse 9
Lagertemperatur	-20 ... 60 °C
Relative Luftfeuchtigkeit	0 - 95 % nicht kondensierend
Schutzart	IP40
Umgebungstemperatur	0 ... 60 °C
Aufprallenergie in den Endlagen	0,012 J
Max. Moment M _x	0 Nm
Max. Moment M _y	2,9 Nm
Max. Moment M _z	2,9 Nm
Max. Radialkraft am Antriebsschaft	180 N
Max. Vorschubkraft F _x	450 N
Richtwert Nutzlast, horizontal	60 kg
Richtwert Nutzlast, vertikal	30 kg
Massenträgheitsmoment J _H pro Meter Hub	0,0503 kgcm ²
Massenträgheitsmoment J _L pro kg Nutzlast	0,0023 kgcm ²
Massenträgheitsmoment J _O	0,0109 kgcm ²
Bewegte Masse bei 0 mm Hub	179 g
Zuschlag bewegte Masse pro 10 mm Hub	4,9 g
Grundgewicht bei 0 mm Hub	555 g
Gewichtszuschlag pro 10 mm Hub	41 g
Befestigungsart	mit Innengewinde

Merkmal	Wert
	mit Zubehör
Werkstoffhinweis	RoHS konform
Werkstoff Gehäuse	Aluminium-Knetlegierung gleiteloziert
Werkstoff Kolbenstange	hochlegierter Stahl rostfrei
Werkstoff Spindelmutter	Stahl
Werkstoff Spindel	Wälzlagerstahl