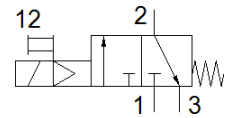


Einschaltventil MS6N-EE-1/4-10V24-S

Teilenummer: 542614

FESTO

elektrisch, mit Schalldämpfer, Durchflussrichtung von links nach rechts.



Datenblatt

Merkmal	Wert
Konstruktiver Aufbau	Kolben-Schieber
Betätigungsart	elektrisch
Abluftfunktion	nicht drosselbar
Handhilfsbetätigung	tastend
Rückstellart	mechanische Feder
Steuerart	vorgesteuert
Ventilfunktion	3/2 geschlossen monostabil
Betriebsdruck	4 ... 10 bar
C-Wert	11 l/sbar
b-Wert	0,5
Normalnennndurchfluss	2.600 l/min
Einschaltdauer	100 %
Spulenkennwerte	24 V DC: 2,5 W
Zulässige Spannungsschwankungen	+/- 10 %
Betriebsmedium	Druckluft nach ISO 8573-1:2010 [7:4:4] Inerte Gase
Hinweis zum Betriebs- und Steuermedium	Geölter Betrieb möglich (im weiteren Betrieb erforderlich)
Korrosionsbeständigkeitsklasse KBK	2 - mäßige Korrosionsbeanspruchung
Werkstoffhinweis	RoHS konform
LABS-Konformität	VDMA24364-B2-L
Mediumstemperatur	-10 ... 60 °C
Schutzart	IP65
Umgebungstemperatur	-10 ... 50 °C
Zulassung	c UL us - Recognized (OL)
Lebensmitteltauglichkeit	siehe erweiterte Werkstoffinformation
Befestigungsart	Leitungseinbau mit Zubehör wahlweise:
Einbaulage	beliebig
Strömungsrichtung	nicht reversibel
Produktgewicht	816 g
Pneumatischer Anschluss 1	3/8 NPT
Pneumatischer Anschluss 2	3/8 NPT
Pneumatischer Anschluss 3	G1/2
Steuerluftversorgung	intern
Elektrischer Anschluss	Anschlussbild Form C nach EN 175301-803 Stecker nach DIN EN 175301-803 viereckige Bauform
Werkstoff Dichtungen	NBR
Werkstoff Gehäuse	Aluminium-Druckguss