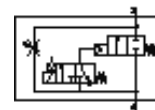
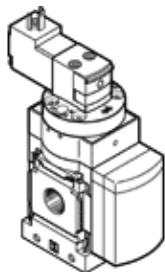


Druckaufbauventil MS4N-DE-1/8-10V24-Z

Teilenummer: 542571

FESTO

zum langsamen Be- und Entlüften von pneumatischen Anlagen,
Durchflussrichtung von rechts nach links.



Datenblatt

| Merkmal | Wert |
|--|--|
| Betätigungsart | elektrisch |
| Einbaulage | beliebig |
| Handhilfsbetätigung | rastend tastend |
| Konstruktiver Aufbau | Kolben-Sitz |
| Rückstellart | mechanische Feder |
| Steuerart | vorgesteuert |
| Steuerluftversorgung | intern |
| Strömungsrichtung | nicht reversibel |
| Ventilfunktion | 2/2 |
| Schaltstellungsanzeige | mit Zubehör |
| Betriebsdruck | 4 ... 10 bar |
| b-Wert | 0,5 |
| C-Wert | 4,6 l/sbar |
| Normalnenndurchfluss | 1.000 l/min |
| Einschaltdauer | 100 % |
| Spulenkennwerte | 24 V DC: 1,8 W |
| Zulassung | c UL us - Recognized (OL) |
| Betriebsmedium | Druckluft nach ISO 8573-1:2010 [7:4:4] Inerte Gase |
| Hinweis zum Betriebs- und Steuermedium | Geölter Betrieb möglich (im weiteren Betrieb erforderlich) |
| Korrosionsbeständigkeitsklasse KBK | 2 - mäßige Korrosionsbeanspruchung |
| LABS-Konformität | VDMA24364-B2-L |
| Lebensmitteltauglichkeit | siehe erweiterte Werkstoffinformation |
| Mediumtemperatur | -10 ... 50 °C |
| Schutzart | IP65 |
| Umgebungstemperatur | -10 ... 50 °C |
| Produktgewicht | 263 g |
| Elektrischer Anschluss | Anschlussbild Form C nach EN 175301-803 Stecker nach DIN EN 175301-803 viereckige Bauform |
| Signalzustandsanzeige | mit Zubehör |
| Befestigungsart | Leitungseinbau mit Zubehör wahlweise: |
| Pneumatischer Anschluss 1 | 1/8 NPT |
| Pneumatischer Anschluss 2 | 1/8 NPT |
| Werkstoffhinweis | RoHS konform |
| Werkstoff Dichtungen | NBR |
| Werkstoff Gehäuse | Aluminium-Druckguss |