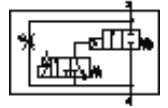
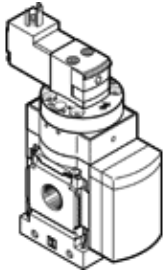


# Druckaufbauventil MS4N-DE-1/4-10V24

Teilenummer: 542568

FESTO

zum langsamen Be- und Entlüften von pneumatischen Anlagen,  
Durchflussrichtung von links nach rechts.



## Datenblatt

Merkmal	Wert
Betätigungsart	elektrisch
Einbaulage	beliebig
Handhilfsbetätigung	rastend tastend
Konstruktiver Aufbau	Kolben-Sitz
Rückstellart	mechanische Feder
Steuerart	vorgesteuert
Steuerluftversorgung	intern
Strömungsrichtung	nicht reversibel
Ventilfunktion	2/2
Schaltstellungsanzeige	mit Zubehör
Betriebsdruck	4 ... 10 bar
b-Wert	0,45
C-Wert	9,6 l/sbar
Normalnennendurchfluss	2.000 l/min
Einschaltdauer	100 %
Spulenkennwerte	24 V DC: 1,8 W
Zulassung	c UL us - Recognized (OL)
Betriebsmedium	Druckluft nach ISO 8573-1:2010 [7:4:4] Inerte Gase
Hinweis zum Betriebs- und Steuermedium	Geölter Betrieb möglich (im weiteren Betrieb erforderlich)
Korrosionsbeständigkeitsklasse KBK	2 - mäßige Korrosionsbeanspruchung
LABS-Konformität	VDMA24364-B2-L
Lebensmitteltauglichkeit	siehe erweiterte Werkstoffinformation
Mediumtemperatur	-10 ... 50 °C
Schutzart	IP65
Umgebungstemperatur	-10 ... 50 °C
Produktgewicht	263 g
Elektrischer Anschluss	Anschlussbild Form C nach EN 175301-803 Stecker nach DIN EN 175301-803 viereckige Bauform
Signalzustandsanzeige	mit Zubehör
Befestigungsart	Leitungseinbau mit Zubehör wahlweise:
Pneumatischer Anschluss 1	1/4 NPT
Pneumatischer Anschluss 2	1/4 NPT
Werkstoffhinweis	RoHS konform
Werkstoff Dichtungen	NBR
Werkstoff Gehäuse	Aluminium-Druckguss