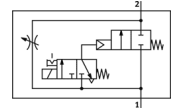
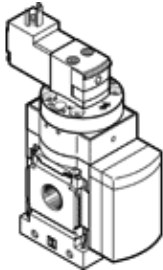


Druckaufbauventil MS4-DE-1/8-10V24

Teilenummer: 542560

FESTO

zum langsamen Be- und Entlüften von pneumatischen Anlagen,
Durchflussrichtung von links nach rechts.



Datenblatt

Merkmal	Wert
Betätigungsart	elektrisch
Einbaulage	beliebig
Handhilfsbetätigung	rastend tastend
Konstruktiver Aufbau	Kolben-Sitz
Rückstellart	mechanische Feder
Steuerart	vorgesteuert
Steuerluftversorgung	intern
Strömungsrichtung	nicht reversibel
Ventilfunktion	2/2
Schaltstellungsanzeige	mit Zubehör
Betriebsdruck	4 ... 10 bar
b-Wert	0,5
C-Wert	4,6 l/sbar
Normalnenndurchfluss	1.000 l/min
Einschaltdauer	100%
Spulenkennwerte	24V DC
Betriebsmedium	Druckluft nach ISO 8573-1:2010 [7:4:4] Inerte Gase
Hinweis zum Betriebs- und Steuermedium	Geölter Betrieb möglich (im weiteren Betrieb erforderlich)
Korrosionsbeständigkeitsklasse KBK	2
Mediumtemperatur	-10 ... 50 °C
Schutzart	IP65
Umgebungstemperatur	-10 ... 50 °C
Zulassung	c UL us - Recognized (OL)
Produktgewicht	263 g
Elektrischer Anschluss	Stecker viereckige Bauform nach DIN EN 175301-803 Form C
Befestigungsart	wahlweise: Leitungseinbau mit Zubehör
Pneumatischer Anschluss 1	G1/8
Pneumatischer Anschluss 2	G1/8
Werkstoffhinweis	RoHS konform
Werkstoffinformation Dichtungen	NBR
Werkstoffinformation Gehäuse	Aluminium-Druckguss