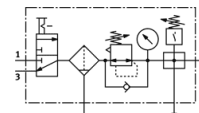


Wartungsgeräte-Kombination MSB4-1/4:C3J3F3-WP

Teilenummer: 542306

FESTO

bestehend aus Handeinschaltventil, Filter-Regelventil, Abzweigmodul mit Druckschalter ohne Anzeige, Wandbefestigungsplatte. Maximaler Ausgangsdruck 12 bar, 5 µm-Filter, mit Manometer, abschließbarer Reglerkopf, Kunststoffschale mit Kunststoffschutzkorb, manueller Kondensatablass, Durchflussrichtung von links nach rechts.



Datenblatt

Merkmal	Wert
Baugröße	4
Baureihe	MS
Betätigungssicherung	Drehknopf mit Arretierung mit Zubehör schließbar
Einbaulage	senkrecht +/- 5°
Filterfeinheit	5 µm
Kondensatablass	manuell drehend
Konstruktiver Aufbau	Abzweigmodul Einschaltventil Filterregler mit Manometer
Reglerfunktion	Ausgangsdruck konstant mit Vordruckkompensation mit Sekundärentlüftung mit Rückstromverhalten
Schalenschutz	Kunststoffschutzkorb
Druckanzeige	mit Manometer
Betriebsdruck	0,8 ... 14 bar
Druckregelbereich	0,5 ... 12 bar
Normalnennndurchfluss	1.250 l/min
Betriebsmedium	Druckluft nach ISO 8573-1:2010 [7:4:4] Inerte Gase
Hinweis zum Betriebs- und Steuermedium	Geölter Betrieb möglich (im weiteren Betrieb erforderlich)
Korrosionsbeständigkeitsklasse KBK	2
Lagertemperatur	-10 ... 60 °C
Luftreinheitsklasse am Ausgang	Druckluft nach ISO 8573-1:2010 [6:4:4]
Mediumstemperatur	-10 ... 60 °C
Umgebungstemperatur	-10 ... 60 °C
Produktgewicht	1.500 g
Befestigungsart	mit Zubehör
Pneumatischer Anschluss 1	G1/4
Pneumatischer Anschluss 2	G1/4
Pneumatischer Anschluss 3	G1/4
Werkstoffinformation Gehäuse	Aluminium-Druckguss
Werkstoffinformation Schale	PC