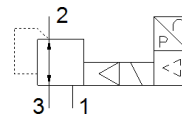
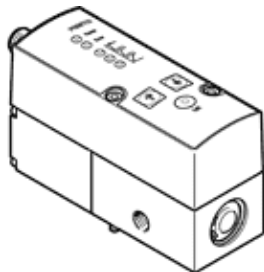


Proportional-Druckregelventil VPPM-6F-L-1-F-0L6H-A4N

Teilenummer: 542249

FESTO

mit elektrischer Sollwertvorgabe und zweistufigem Regelkreis für stabile und präzise Regelcharakteristik.



Datenblatt

| Merkmal | Wert |
|--|--|
| Nennweite Belüftung | 6 mm |
| Nennweite Entlüftung | 4,5 mm |
| Betätigungsart | elektrisch |
| Dichtprinzip | weich |
| Einbaulage | beliebig |
| Konstruktiver Aufbau | vorgesteuertes Membranregelventil |
| Kurzschlussfestigkeit | für alle elektrischen Anschlüsse |
| Sicherheitshinweis | Sicherheitsstellung VPPM: Bei Versorgungsleitungsbruch bleibt der Ausgangsdruck ungeregelt erhalten. |
| Verpolungsschutz | für alle elektrischen Anschlüsse |
| Rückstellart | mechanische Feder |
| Steuerart | vorgesteuert |
| Ventilfunktion | 3-Wege-Proportional-Druckregelventil |
| Anzeigeart | LED |
| Druckregelbereich MPa | 0,006 ... 0,6 MPa |
| Druckregelbereich | 0,06 ... 6 bar |
| Eingangsdruck 1 | 0 ... 8 bar |
| Eingangsdruck 1 MPa | 0 ... 0,8 MPa |
| Max. Druckhysterese | 0,03 bar |
| Normalnenndurchfluss | 900 l/min |
| Betriebsspannungsbereich DC | 21,6 ... 26,4 V |
| Max. Stromaufnahme | 300 mA |
| Einschaltdauer | 100 % |
| Max. elektrische Leistungsaufnahme | 7 W |
| Restwelligkeit | 10 % |
| Schaltausgang | NPN |
| Signalbereich Analoger Ausgang | 4 - 20 mA |
| Signalbereich Analoger Eingang | 4 - 20 mA |
| Betriebsmedium | Druckluft nach ISO 8573-1:2010 [7:4:4] Inerte Gase |
| Hinweis zum Betriebs- und Steuermedium | Geölter Betrieb nicht möglich |
| Zulassung | RCM Mark c UL us - Listed (OL) |
| KC-Zeichen | KC-EMV |
| CE-Zeichen (siehe Konformitätserklärung) | nach EU-EMV-Richtlinie nach EU-RoHS-RL |
| UKCA-Zeichen (siehe Konformitätserklärung) | nach UK Vorschriften für EMV nach UK RoHS Vorschriften |
| Zertifikat ausstellende Stelle | UL E322346 |
| Korrosionsbeständigkeitsklasse KBK | 2 - mäßige Korrosionsbeanspruchung |
| LABS-Konformität | VDMA24364-B1/B2-L |
| Mediumstemperatur | 10 ... 50 °C |
| Schutzart | IP65 |

| Merkmal | Wert |
|---------------------------|--|
| Umgebungstemperatur | 0 ... 60 °C |
| Produktgewicht | 400 g |
| Linearität | 1 %FS |
| Hysterese | 0,5 %FS |
| Reproduzierbarkeit | 0,5 %FS |
| Gesamtgenauigkeit | 1,25 %FS |
| Temperaturkoeffizient | 0,04 %/K |
| Wiederholgenauigkeit FS | 0,5 % |
| Elektrischer Anschluss | 8-polig M12 Stecker |
| Befestigungsart | mit Durchgangsbohrung mit Zubehör wahlweise: |
| Pneumatischer Anschluss 1 | Anschlussplatte |
| Pneumatischer Anschluss 2 | Anschlussplatte |
| Pneumatischer Anschluss 3 | Anschlussplatte |
| Werkstoffhinweis | RoHS konform |
| Werkstoff Gehäuse | Aluminium-Knetlegierung eloxiert |